

Integrált heti jelentés a légúti kórokozók megjelenéséről

2025. 43. hét: 2025. október 20 – 26.

Légúti fertőzések általános adatai

2025. szeptember 29-én, a 40. naptári héten megkezdődött hazánkban a légúti figyelőszolgálat működése. A klinikai és virológiai adatgyűjtést magában foglaló légúti sentinel surveillance célja az influenzavírus, a SARS-CoV-2 és az RSV (légúti óriássejtes vírus) által okozott fertőzések figyelemmel kísérése. A figyelőszolgálatban résztvevő orvosok számára az idei szezontól elérhetővé vált a Nemzeti Népegészségügyi és Gyógyszerészeti Központ által működtetett online jelentő felület.

Az 1. táblázat a figyelőszolgálatban résztvevő háziorvosok jelentései alapján mutatja a heveny légúti fertőzés tüneteivel orvoshoz forduló betegek országos arányát:

Hét:	Jelentésre kijelölt háziorvosok/házi gyermekorvosok száma	Akut légúti fertőzés tüneteivel orvoshoz fordulók becsült országos száma:	Akut légúti fertőzés tüneteivel orvoshoz fordulók aránya 100.000 főre:
2025. 43. hét	1 288	150 500 fő	1 570,1

1. táblázat

Az akut légúti fertőzéssel orvoshoz fordult betegek korcsoport szerinti megoszlása az alábbiak szerint alakult (2. táblázat):

Korcsoport	A figyelőszolgálatban résztvevő praxisok korcsoport összetétele alapján számolt arány (százezer azonos korú lakosra eső betegek száma)
0-14 évesek	4 395,9
15-34 évesek	1 808,7
35-59 évesek	898,6
60 éven felüliek	553,2

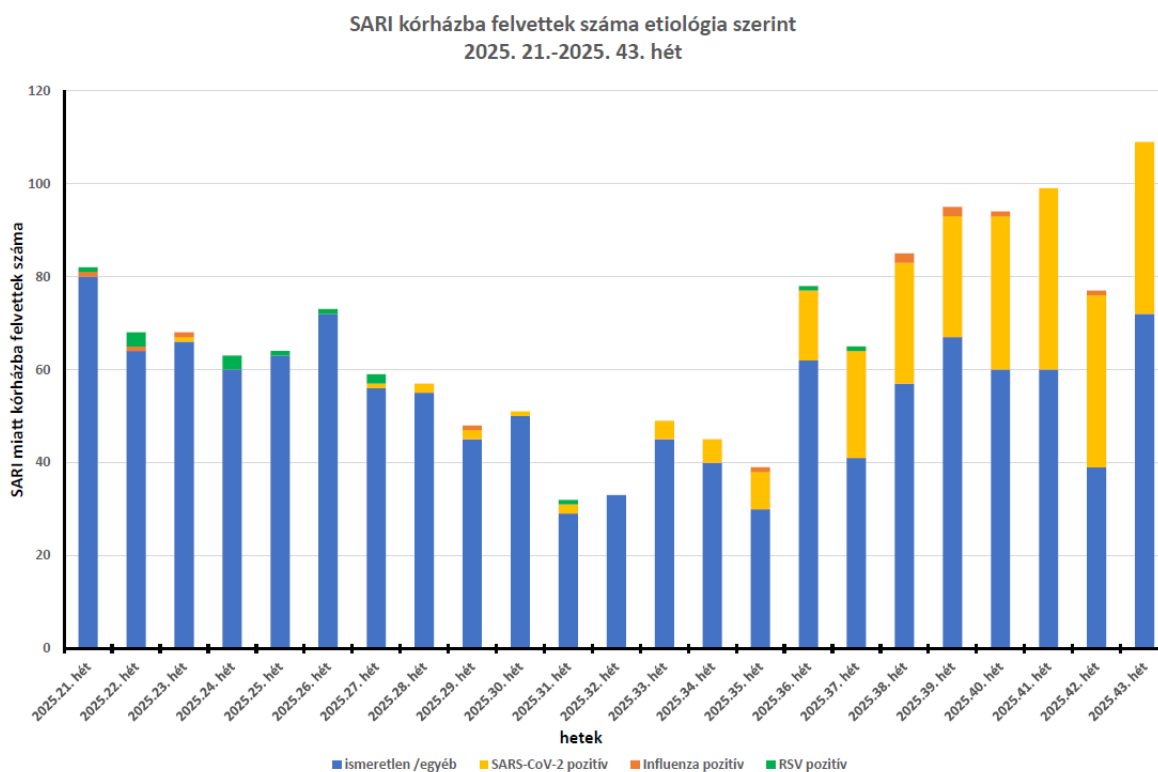
2. táblázat

A 3. táblázat a légúti figyelőszolgálat keretében kijelölt kórházak adatai alapján a súlyos, akut légúti fertőzés (SARI) miatt fölvetett, illetve közülük intenzív/szubintenzív ellátásban részesült betegek számát mutatja.

Hét	Figyelőszolgálatban résztvevő kórházak száma	Akut légúti fertőzés miatt fölvetett betegek száma	Ezek közül intenzív (szubintenzív) ellátásban részesült
2025. 43. hét	24	109	9

3. táblázat

A SARI miatt felvett betegek körében a megbetegedés háttérében kimutatott kórokozók heti változását az 1. ábra mutatja:

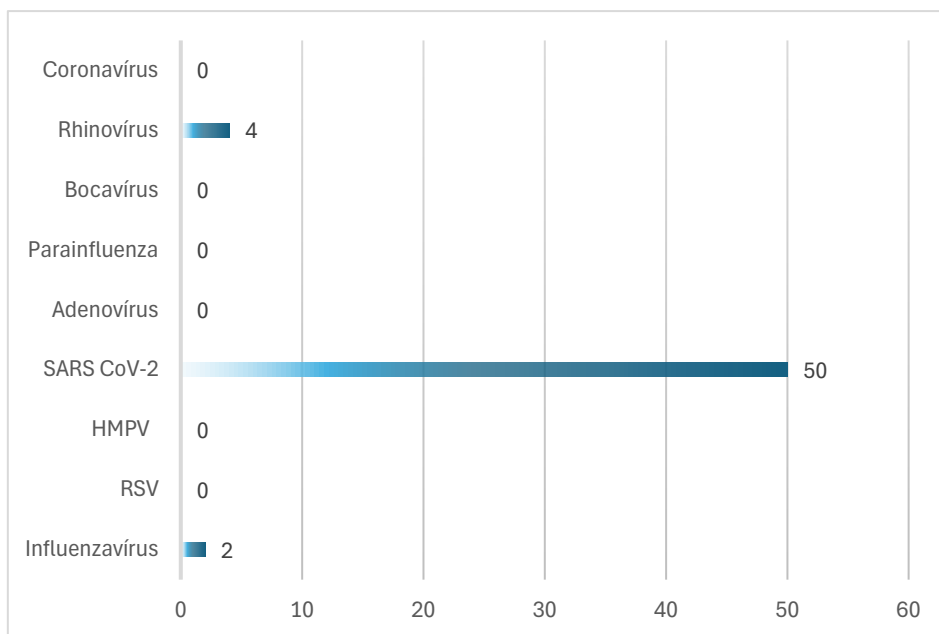


1. ábra A kijelölt kórházakban súlyos akut felső légúti fertőzéssel (SARI) felvett betegek száma és a kimutatott kórokozó szerinti megoszlás adatai (2025.21-2025.41. hét)

A Hiba! A hivatkozási forrás nem található. a Nemzeti Népegészségügyi és Gyógyszerészeti Központ Nemzeti Influenza Referencia Laboratóriumába érkezett értékelhető minták számát és a vizsgálatok eredményét mutatja. Az eredmények megoszlását az **Hiba! A hivatkozási forrás nem található.** mutatja.

Azonosított vírusok a beküldött légúti mintákban	40. hét	41. hét	42. hét	43. hét
SARS-CoV-2	23	43	50	50
Szezonális koronavírus	0	0	0	0
Rhinovírus	5	3	4	1
hMPV	0	0	0	0
Bocavírus	0	1	0	0
Parainfluenza	0	0	0	2
Adenovírus	0	0	0	0
RSV	0	0	0	0
Influenzavírus	0	1	2	0
negatív vizsgálat	95	137	168	124
Összes értékelhető minta	123	185	224	177

4. táblázat



2. ábra Légúti vírusok megoszlása a PCR pozitív mintákban

SARS-CoV-2 (COVID-19)

A rendelkezésre álló adatok alapján jelenleg egy kifejezett COVID-19 hullám zajlik, ami azonban jellegében a szokványos légúti fertőzéseknek felel meg. Az újabb adatok alapján – bár a 43. hétre vonatkozó adatokat feltehetően befolyásolta, hogy csak 3 munkanap volt a héten - várhatóan a következő hetekben a COVID-19 fertőzöttek számának emelkedése megáll, a hullám eléri a csúcspontját.

Az 1. táblázat a Nemzeti Népegészségügyi és Gyógyszerészeti Központ Nemzeti Influenza Referencia Laboratóriumába beküldött összes, és SARS-CoV-2 pozitív minták számát beküldők szerinti megoszlásban mutatja.

43. hét	mintaszám	Ebből SARS-CoV-2 pozitív	pozitivitási arány %
Sentinel házi orvosok által küldött minták	166	47	28,3

1. táblázat

A

2. táblázat a figyelőszolgálatra kijelölt kórházakban a súlyos akut felső légúti fertőzéssel (SARI) felvett betegek között a SARS-CoV-2 pozitív betegek számát és arányát mutatja.

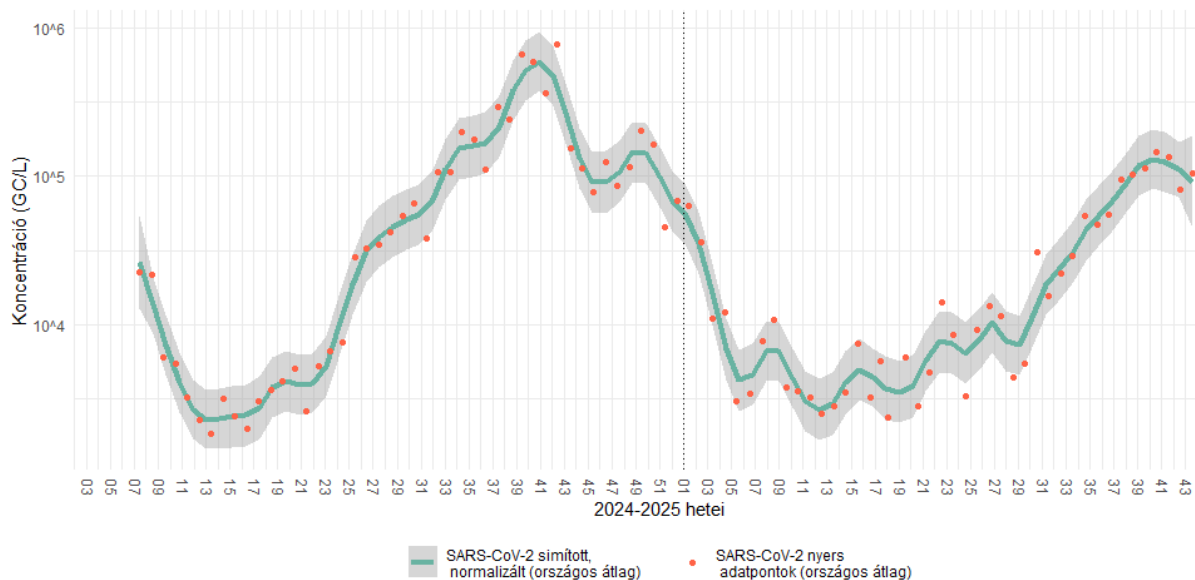
SARI miatt felvett betegek száma a kijelölt kórházakban	Ebből igazolt SARS-CoV-2 fertőzött
109	37

2. táblázat

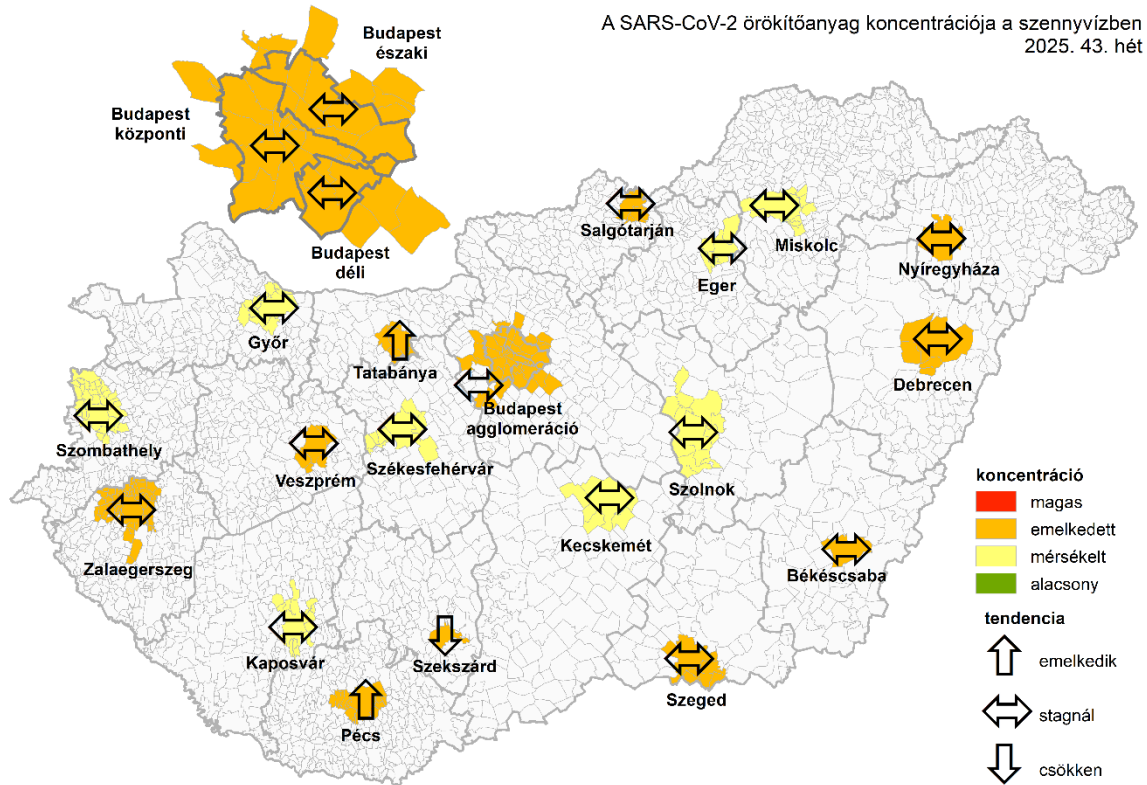
NNGYK szennyvíz koronavírus korai előrejelző rendszer eredményei

A 43. naptári héten a szennyvizek SARS-CoV-2 koncentrációja országos szinten stagnál. Emelkedés tapasztalható Pécsen és Tatabányán. 19 ellátási területre stagnálás jellemző, csökkenés Szekszárdon volt látható (3-4. ábra).

A szennyvíz eredmények alapján a COVID-19 fertőzések emelkedése a következő hetekben várhatóan megáll.

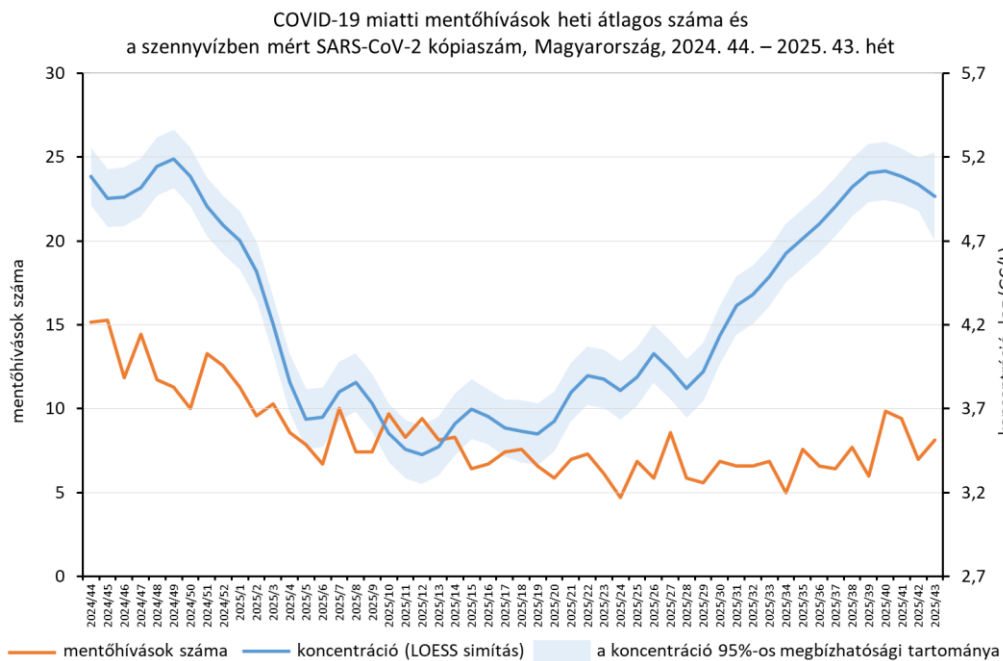


3. ábra A szennyvízben mért SARS-CoV-2 kópiaszám országos, lakosságárányos súlyozott átlaga. A véletlenszerű ingadozások hatásának kiszűrése érdekében nem-parametrikus regressziós LOWESS (LOcally WEighted Scatter-plot Smoother) módszer felhasználásával létrehozott simított görbe (zöld). A piros pontok a nyers adatokat mutatják, a szürke sáv a 95%-os konfidencia-intervallumot jelöli.



4. ábra
A SARS-CoV-2 örökítőanyag koncentráció-kategóriája és a változás iránya a vizsgált szennyvíztisztító-telepekre érkező nyers szennyvízben.

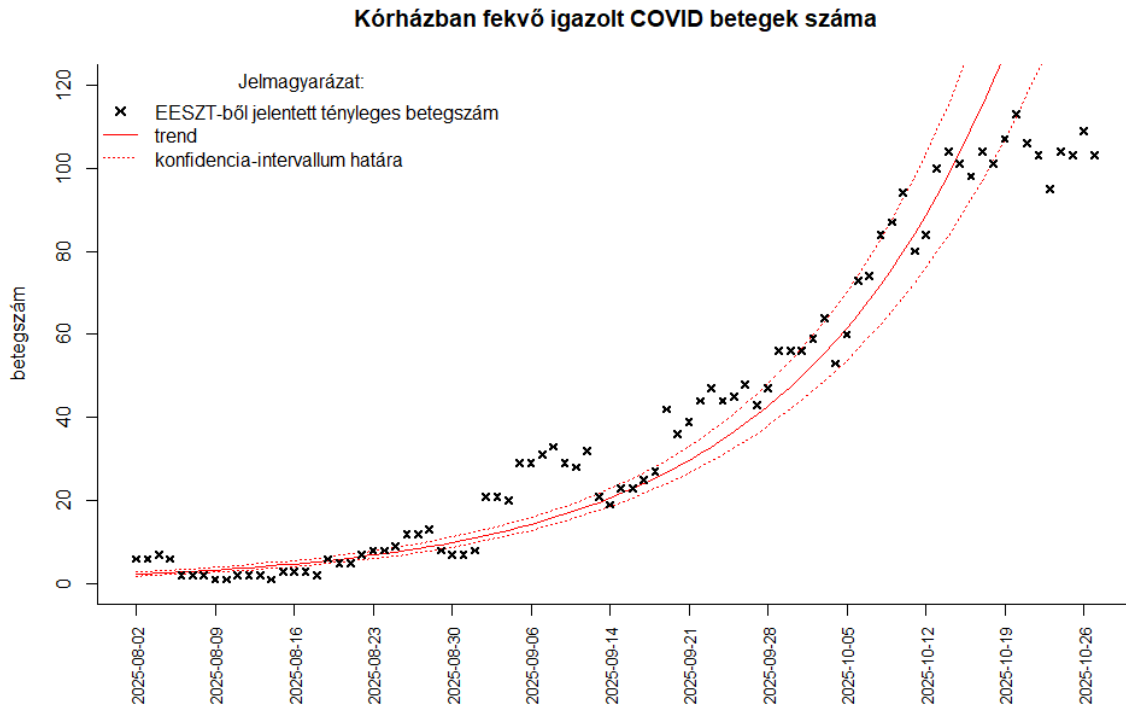
Az Országos Mentőszolgálat esadatai



5. ábra

Kórházi esetszámok

Az Elektronikus Egészségügyi Szolgáltatási Térből (EESZT) kapott esetszámok szerint, a kórházban fekvő, 15 napnál nem régebbi pozitív COVID teszttel rendelkező betegek száma egyértelműen stagnál, ami arra utal, hogy a jelenleg még tapasztalható COVID hullám valószínűleg a tetőzés körül van. (6. ábra)



ábra

6.

Influenzavírus

A 7. táblázat a figyelőszolgálatban résztvevő orvosok jelentései alapján mutatja az influenzaszerű megbetegedés tüneteivel orvoshoz forduló betegek arányát országosan.

Hét:	Jelentésre kijelölt házi orvosok/házi gyermekorvosok száma	Influenzaszerű megbetegedés tüneteivel orvoshoz fordulók becsült országos száma:	Influenzaszerű megbetegedés tüneteivel orvoshoz fordulók országos aránya 100.000 főre
2025. 43. hét	1 288	17 400 fő	182,1

7. táblázat

Az influenzaszerű megbetegedés tüneteivel orvoshoz forduló betegek korcsoport szerinti megoszlása az alábbiak szerint alakult (8. táblázat).

Korcsoport	A figyelőszolgálatban résztvevő praxisok korcsoport összetétele alapján számolt arány (százezer azonos korú lakosra eső betegek száma)
0-14 évesek	255,7
15-34 évesek	292,4
35-59 évesek	162,4
60 éven felüliek	75,6

8. táblázat

A Nemzeti Népegészségügyi és Gyógyszerészeti Központ Nemzeti Influenza Referencia Laboratóriumába a sentinel orvosok által beküldött mintákban kimutatott influenza vírusokat a 9. táblázatban tüntettük fel.

Sentinel házi orvosok által beküldött mintaszám	igazolt influenza A H1N1pdm09	igazolt influenza A(H3)	Igazolt influenza A (NT)	igazolt influenza B
166	0	0	0	0

9. táblázat

Az 10. táblázat a figyelőszolgálatra kijelölt kórházakban a súlyos akut felső légúti fertőzéssel (SARI) felvett betegek között az influenza pozitív betegek számát mutatja.

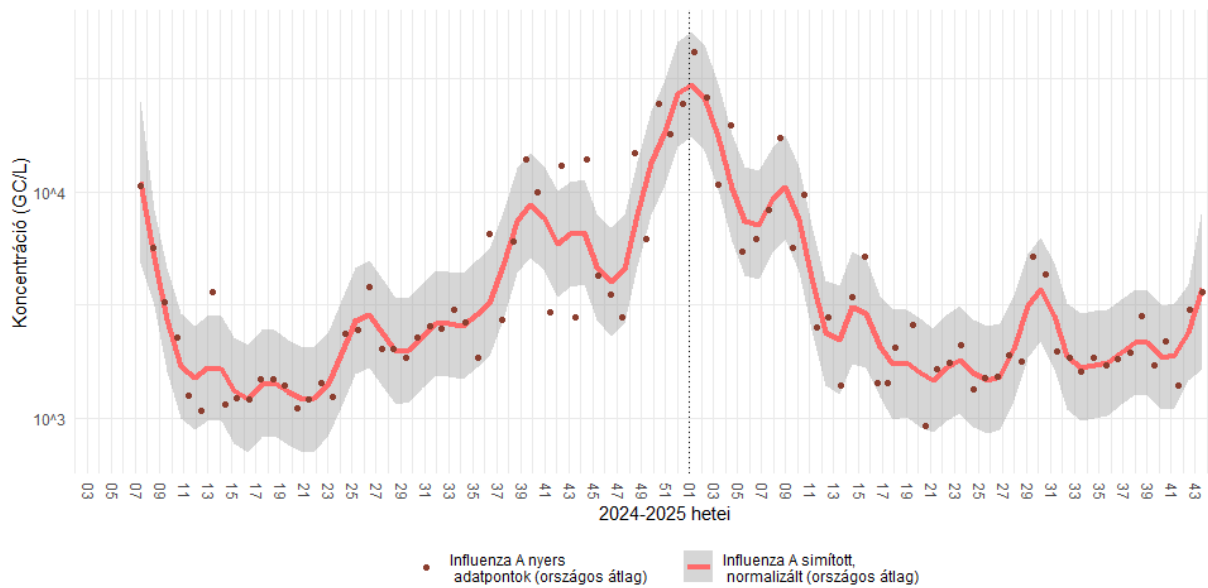
SARI miatt felvett betegek száma a kijelölt kórházakban	Ebből igazolt influenza fertőzött
109	0

10. táblázat

NNGYK szennyvíz influenza A korai előrejelző rendszer eredményei

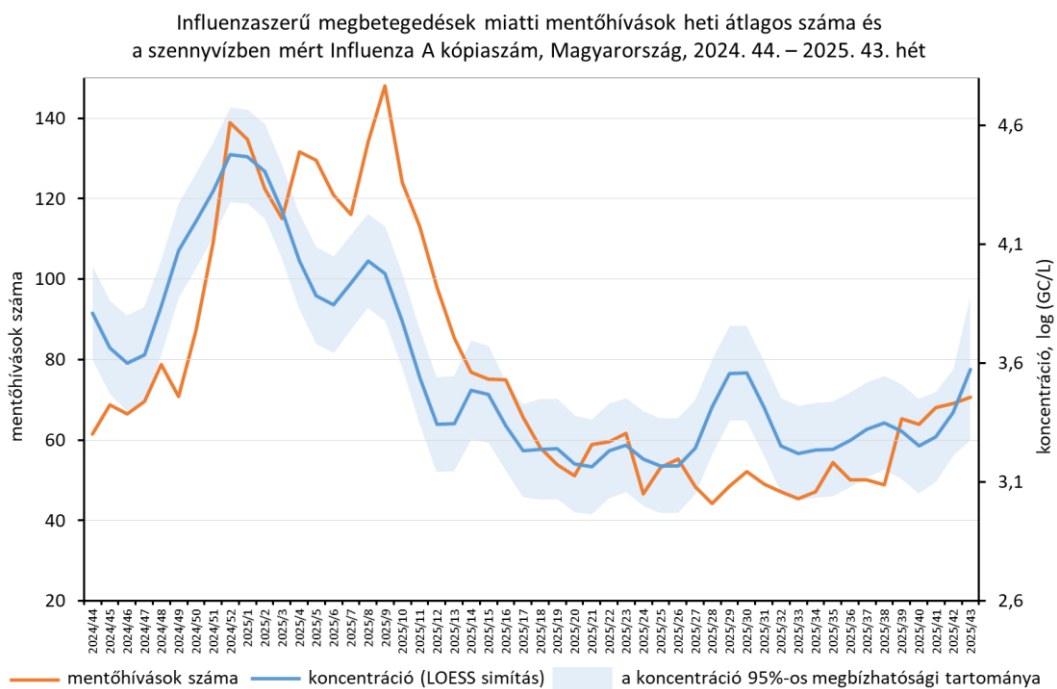
Az Influenza A örökítőanyag koncentrációja országos átlagban enyhén emelkedik. A 43. naptári héten Budapest Észak-Pesti Szennyvíztisztító Telep ellátási területén, Szegeden és Zalaegerszegen volt kimutatási határ felett az Influenza A örökítőanyagának mennyisége (7. ábra).

A szennyvíz eredmények alapján az Influenza A fertőzések számának jelentős emelkedése a következő hetekben még nem várható.



7. ábra A szennyvizben mért Influenza A kópiaszám országos, lakosságárányos súlyozott átlaga. A véletlenszerű ingadozások hatásának kiszűrése érdekében nem-parametrikus regressziós LOWESS (LOcally WEighted Scatter-plot Smoother) módszer felhasználásával létrehozott simított görbe (piros). A narancssárga pontok a nyers adatokat mutatják, a szürke sáv a 95%-os konfidencia-intervallumot jelöli.

Az Országos Mentőszolgálat esadatai



8. ábra

RSV

Népegészségügyi és Gyógyszerészeti Központ Nemzeti Influenza Referencia Laboratóriumában a sentinel orvosok által beküldött minták vizsgálata során RSV pozitívnak bizonyult minták számát a 11. táblázat mutatja.

Sentinel házi orvosok által küldött minták száma	Ebből RSV pozitív
166	0

11. táblázat

A 12. táblázat a figyelőszolgálatra kijelölt kórházakban a súlyos akut felső légúti fertőzéssel (SARI) felvett betegek között az RSV pozitív betegek számát mutatja.

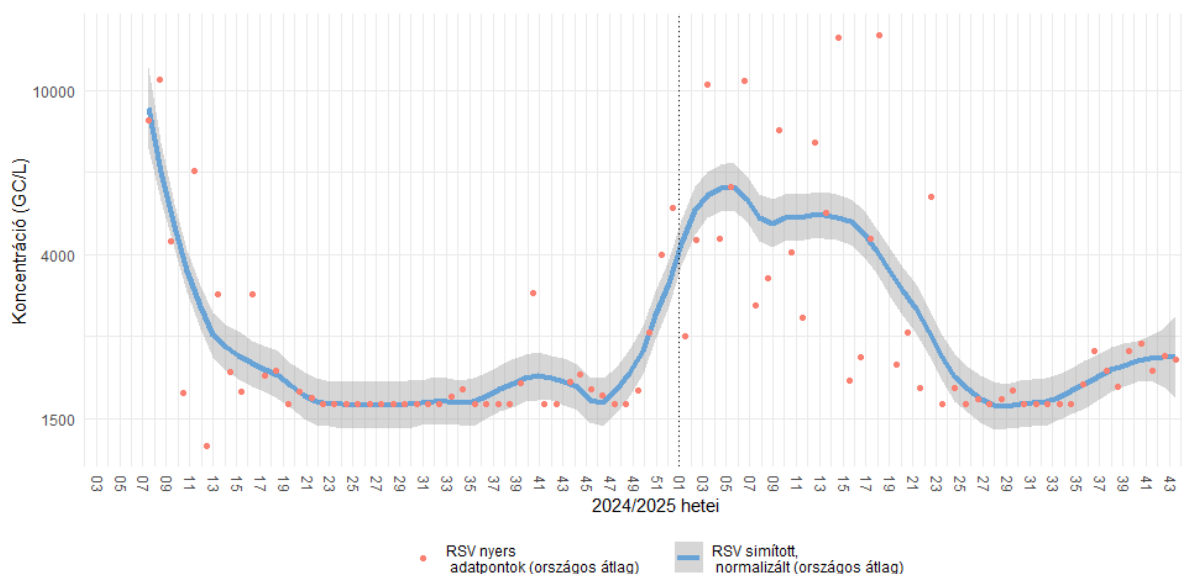
SARI miatt felvett betegek száma a kijelölt kórházakban	Ebből igazolt RSV fertőzött
109	0

12. táblázat

NINGYK szennyvíz RSV korai előrejelző rendszer eredményei

RSV örökítőanyag koncentrációja országos átlagban az előző heti adatokhoz képest stagnál. A 43. naptári héten Nyíregyházán, Szegeden és Székesfehérváron volt kimutatási határ felett az RSV örökítőanyagának mennyisége (9. ábra).

A szennyvízben mérhető örökítőanyag-koncentráció alapján a 42. héthez viszonyítva az RSV közel azonos szinten kering a lakosság körében.



9. ábra A szennyvízben mért RSV kópiaszám országos, lakosságarányos súlyozott átlaga. A véletlenszerű ingadozások hatásának kiszűrése érdekében nem-parametrikus regressziós LOWESS (LOcally WEighted Scatter-plot Smoother) módszer felhasználásával létrehozott simított görbe (kék). A narancssárga pontok a nyers adatokat mutatják, a szürke sáv a 95%-os konfidencia-intervallumot jelöli.

További információk

A légúti figyelőszolgálat aktuális heti adatait tartalmazó részletes tájékoztató elérhető:

<https://nnk.gov.hu/index.php/jarvanyugy/leguti-figyeloszolgalat/category/420-leguti-figyeloszolgalat-adatai-2025-2026-evi-szezon.html>

A szennyvízvizsgálatokról további információ található a

<https://nngyk.gov.hu/hu/szennyviz.html?start=0> linken