

Integrált heti jelentés a légúti kórokozók megjelenéséről

2025. 14. hét: 2025. március 31. – április 6.

Légúti fertőzések általános adatai

Minden év 40. naptári hetétől működik hazánkban a légúti figyelőszolgálat. A klinikai és virológiai adatgyűjtést magában foglaló légúti sentinel surveillance (figyelő szolgálat) célja az influenzavírus, a SARS-CoV-2 és az RSV (légúti óriássejtes vírus) által okozott fertőzések figyelemmel kísérése.

Az 1. táblázat a figyelőszolgálatban résztvevő háziorvosok jelentései alapján mutatja a heveny légúti fertőzés tüneteivel orvoshoz forduló betegek becsült számát országosan.

| Hét: | Akut légúti fertőzés tüneteivel orvoshoz fordulók becsült országos száma ¹ : |
|----------------------|---|
| 2025. 10. hét | 291 400 |
| 2025. 11. hét | 255 600 |
| 2025. 12. hét | 216 400 |
| 2025. 13. hét | 190 300 |
| 2025. 14. hét | 170 400 |

1. táblázat

Az idei és az előző szezonban az orvoshoz forduló betegek számának változását részletesen lásd a légúti figyelőszolgálat adatairól kiadott heti tájékoztatókban:

<https://www.nnk.gov.hu/index.php/jarvanyugy/leguti-figyeloszolgalat.html>

Az akut légúti fertőzéssel orvoshoz fordult betegek korcsoport szerinti megoszlása az alábbiak szerint alakult (2. táblázat):

| Korcsoport | A betegek korcsoportos megoszlása | A figyelőszolgálatban résztvevő praxisok korcsoport összetétele alapján számolt arány (százezer azonos korú lakosra eső betegek száma) |
|------------------|-----------------------------------|--|
| 0-14 évesek | 46,7% | 5122,5 |
| 15-34 évesek | 26,0% | 1970,2 |
| 35-59 évesek | 17,5% | 950,3 |
| 60 éven felüliek | 9,8% | 615,6 |

2. táblázat

A 3. táblázat a légúti figyelőszolgálat keretében kijelölt kórházak adatai alapján a súlyos, akut légúti fertőzés (SARI) miatt fölvetett, illetve közülük intenzív/szubintenzív ellátásban részesült betegek számát mutatja.

¹ 100 főre kerekítve

| Hét | Figyelőszolgálatban résztvevő kórházak száma | Akut légúti fertőzés miatt fölvert betegek száma | Ezek közül intenzív (szubintenzív) ellátásban részesült |
|-----------------|--|--|---|
| 2025-10. | 24 | 322 | 34 |
| 2025-11. | 24 | 274 | 42 |
| 2025-12. | 24 | 213 | 24 |
| 2025-13. | 24 | 185 | 29 |
| 2025-14. | 24 | 170 | 15 |

3. táblázat

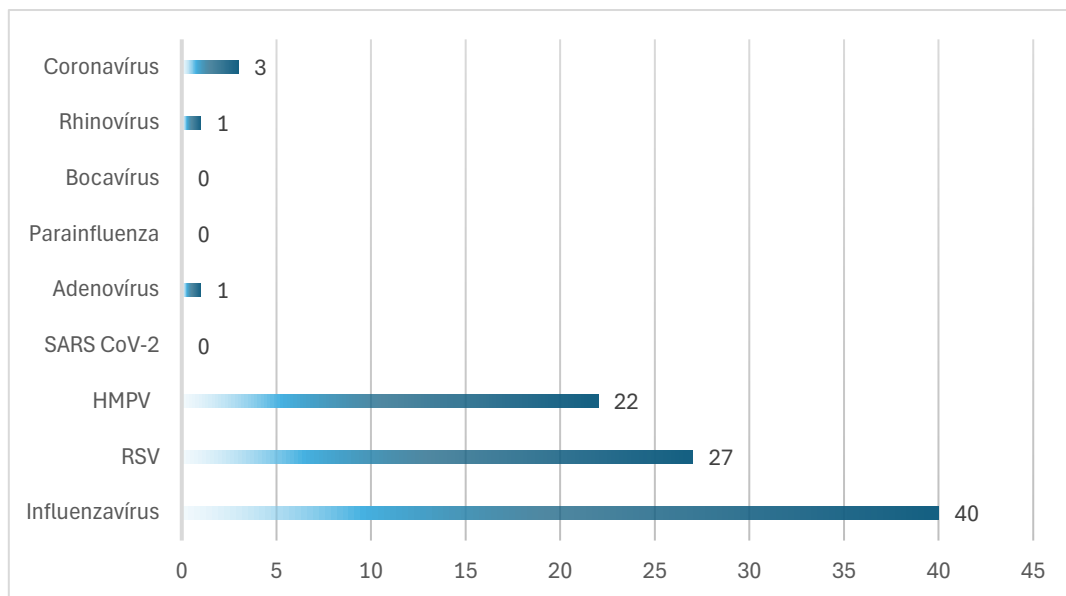
A SARI betegek száma a heveny légúti fertőzés tüneteivel orvoshoz forduló betegek számának 0,09 %-a az idei szezonban, ez a tavalyi (2023/2024-es) szezon azonos időszakában 0,1% volt. A különböző légúti szezonok adatai csak korlátozottan vehetők össze, az egyes szezonokban az influenzajárvány lefolyása nagyon eltérhet egymástól, és a kezdetük is eltérő lehet. A SARI miatt fölvert betegek körében a megbetegedés háttérében kimutatott kórokozók heti változását lásd a légúti figyelőszolgálat adatairól kiadott heti tájékoztatókban:

<https://www.nnk.gov.hu/index.php/jarvanyugy/leguti-figyeloszolgalat.html>

A 4. táblázat a Nemzeti Népegészségügyi és Gyógyszerészeti Központ Nemzeti Influenza Referencia Laboratóriumába érkezett értékelhető minták számát és a vizsgálatok eredményét mutatja. Az eredmények megoszlását az 1. ábra mutatja.

| Azonosított vírusok a beküldött légúti mintákban | 10. hét | 11. hét | 12. hét | 13. hét | 14. hét |
|--|---------|---------|---------|---------|---------|
| SARS-CoV-2 | 2 | 0 | 1 | 2 | 0 |
| Szezonális koronavírus | 3 | 3 | 0 | 0 | 3 |
| Rhinovírus | 5 | 3 | 1 | 0 | 1 |
| HMPV | 25 | 26 | 25 | 25 | 22 |
| Bocavírus | 0 | 0 | 0 | 0 | 0 |
| Parainfluenza | 0 | 1 | 0 | 1 | 0 |
| Adenovírus | 0 | 1 | 0 | 0 | 1 |
| RSV | 56 | 43 | 35 | 35 | 27 |
| Influenzavírus | 214 | 147 | 94 | 57 | 40 |
| negatív vizsgálat | 135 | 162 | 192 | 165 | 122 |
| Összes értékelhető minta | 440 | 386 | 348 | 285 | 216 |

4. táblázat



1. ábra Légúti vírusok megoszlása a PCR pozitív mintákban

SARS-CoV-2 (COVID-19)

Az 5. táblázat a Nemzeti Népegészségügyi és Gyógyszerészeti Központ Nemzeti Influenza Referencia Laboratóriumába beküldött összes, és SARS-CoV-2 pozitív minták számát beküldők szerinti megoszlásban mutatja.

| 14. hét | mintaszám | Ebből SARS-CoV-2 pozitív | pozitivitási arány |
|--|-----------|--------------------------|--------------------|
| Sentinel házi orvosok által küldött minták | 175 | 0 | - |
| Sentinel kórházak által beküldött minták | 23 | 0 | - |
| Hagyományos diagnosztikus célú minták | 20 | 0 | - |

5. táblázat

A 6. táblázat a figyelőszolgálatra kijelölt kórházakban a súlyos akut felső légúti fertőzéssel (SARI) felvett betegek között a SARS-CoV-2 pozitív betegek számát és arányát mutatja.

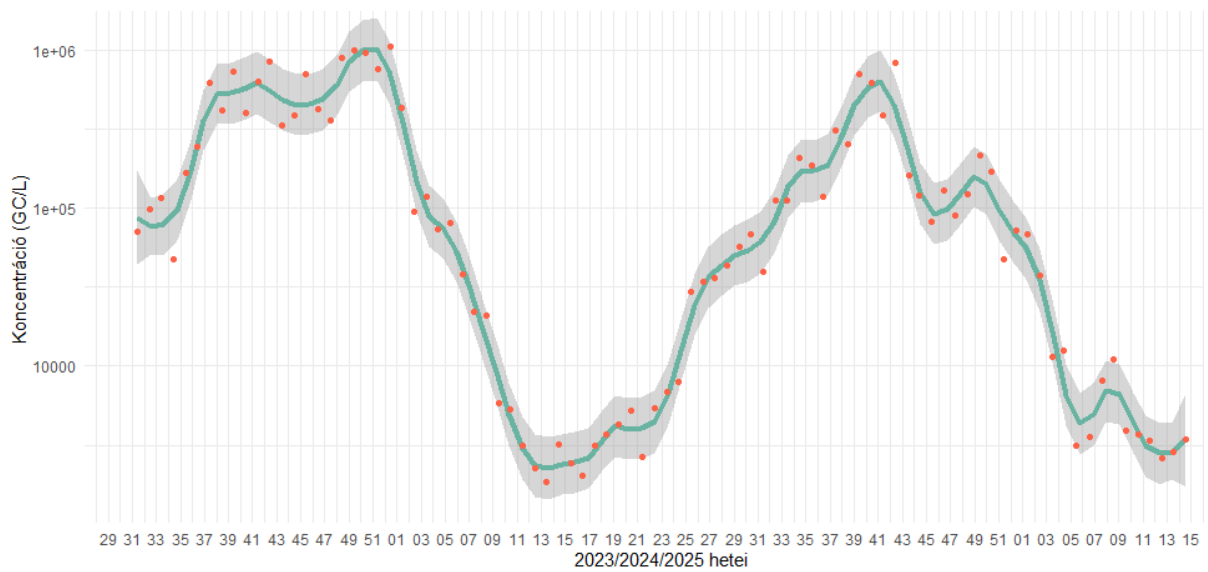
| SARI miatt felvett betegek száma a kijelölt kórházakban | Ebből igazolt SARS-CoV-2 fertőzött | arány |
|---|------------------------------------|-------|
| 170 | 3 | 1,7% |

6. táblázat

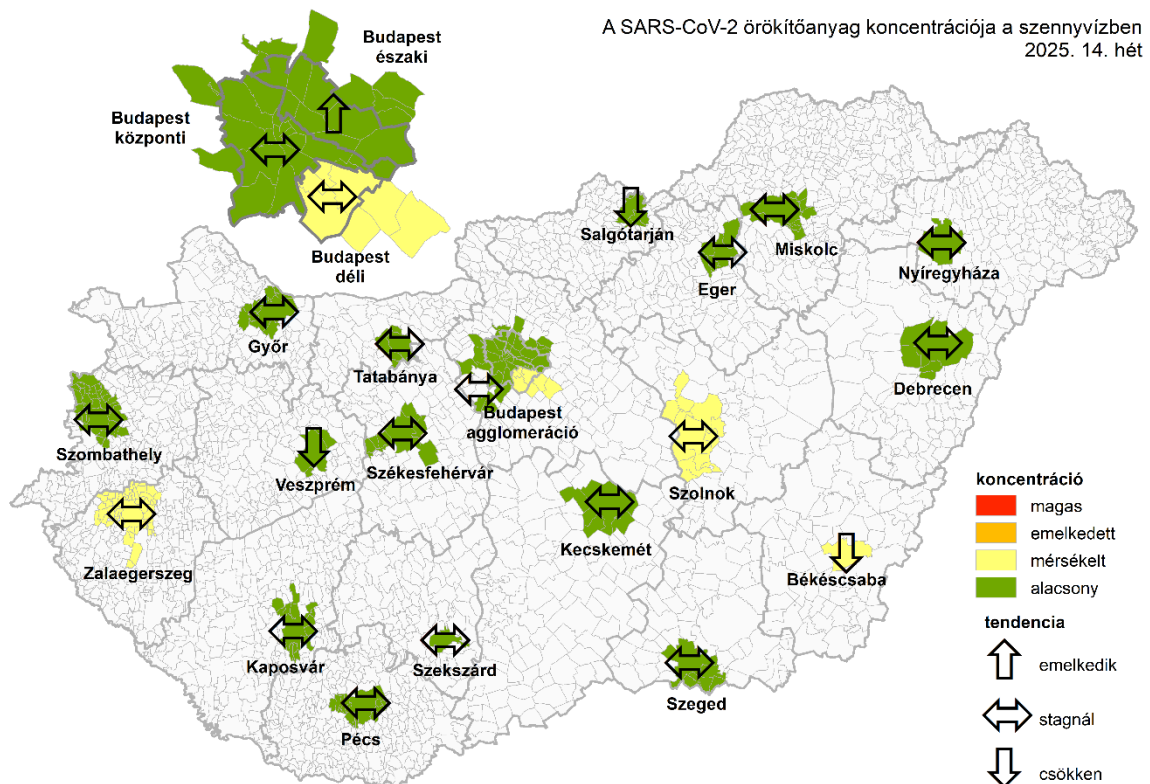
NNGYK szennyvíz koronavírus korai előrejelző rendszer eredményei

A 14. naptári héten a szennyvizek SARS-CoV-2 koncentrációja országosan alacsony szinten stagnál. (2. ábra). 18 ellátási területre stagnálás jellemző, míg csökkenés Békéscsabán, Salgótarjánban és Veszprémben figyelhető meg. Emelkedés Budapest Észak-pesti Szennyvíztisztító Telep ellátási területén tapasztalható (3. ábra).

A szennyvíz eredmények alapján a COVID-19 fertőzések száma alacsony szinten stagnál, emelkedés a következő hetekben nem várható.



2. ábra A szennyvízben mért SARS-CoV-2 kópiaszám országos, lakosságarányos súlyozott átlaga. A véletlenszerű ingadozások hatásának kiszűrése érdekében nem-parametrikus regressziós LOESS módszerrel létrehozott simított görbe (zöld). A piros pontok a nyers adatokat mutatják, a szürke sáv a 95%-os konfidencia-intervallumot jelöli.

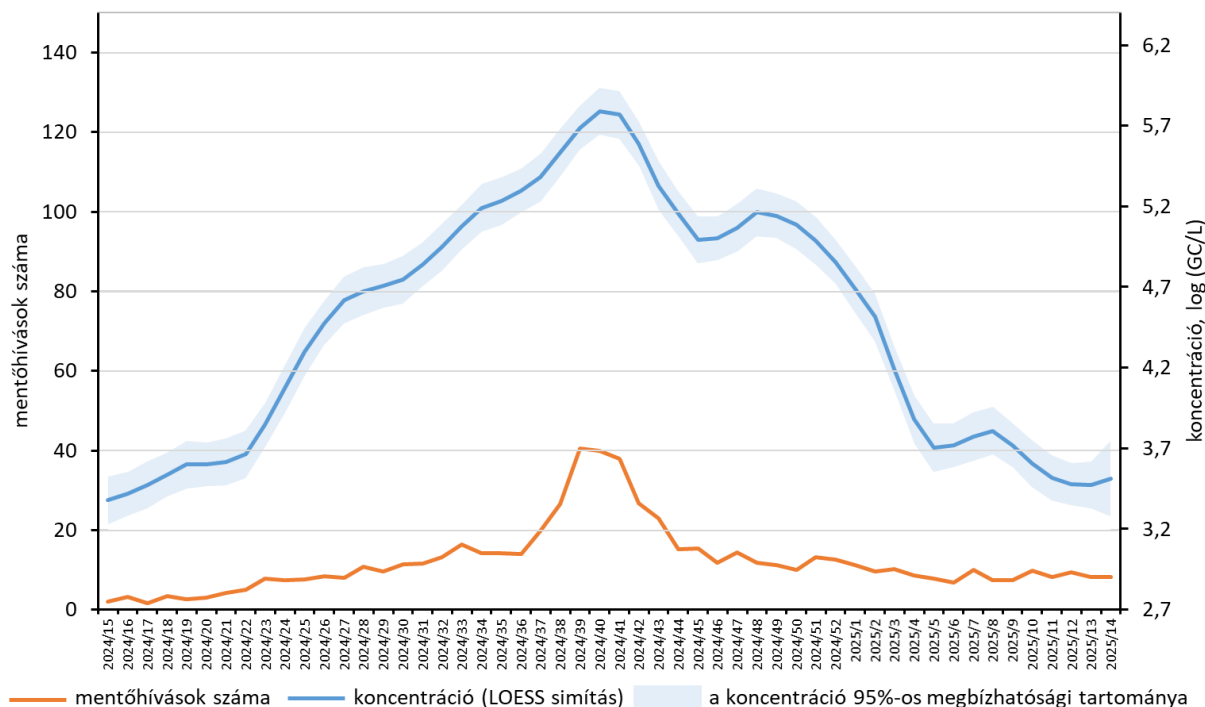


3. ábra

A SARS-CoV-2 örökítőanyag koncentráció-kategóriája és a változás iránya a vizsgált szennyvíztisztító-telepekre érkező nyers szennyvízben.

Az Országos Mentőszolgálat esetadatai

COVID-19 miatti mentőhívások heti átlagos száma és a szennyvízben mért SARS-CoV-2 kópiaszám, Magyarország, 2024. 15. – 2025. 14. hét



4. ábra

Kórházi esetszámok

Az Elektronikus Egészségügyi Szolgáltatási Térből (EESZT) kapott esetszámok szerint, a kórházban fekvő, 15 napnál nem régebbi pozitív COVID teszttel rendelkező betegek száma nagyon alacsony szinten ingadozik.

Influenzavírus

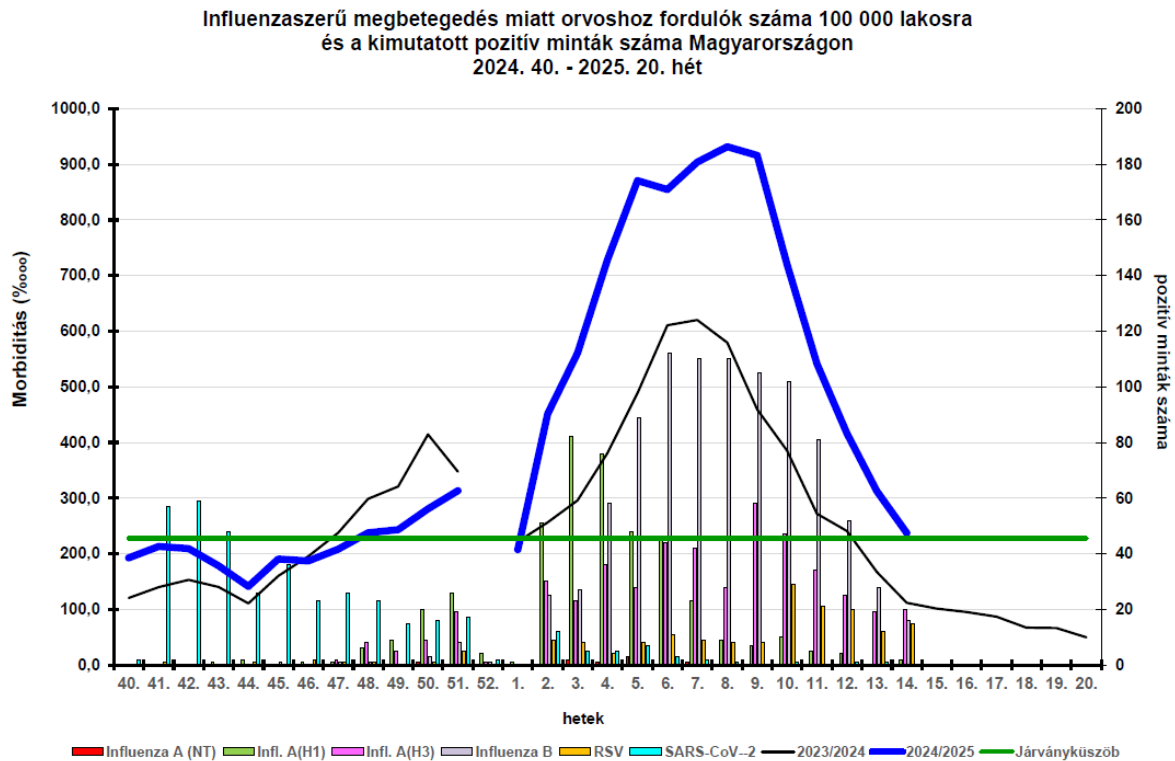
A 7. táblázat a figyelőszolgálatban résztvevő orvosok jelentései alapján mutatja az influenzaszerű megbetegedés tüneteivel orvoshoz forduló betegek becsült számát országosan.

| Hét: | Influenzaszerű megbetegedés tüneteivel orvoshoz fordulók becsült országos száma ² : |
|----------------------|--|
| 2025. 10. hét | 69 100 |
| 2025. 11. hét | 52 000 |
| 2025. 12. hét | 40 000 |
| 2025. 13. hét | 30 000 |
| 2025. 14. hét | 22 000 |

7. táblázat

² 100 főre kerekítve

A következő ábrán (5. ábra) az idei és előző évi becsült influenza megbetegedési (morbidity) adatokat hasonlítjuk össze, (fekete vonal: 2023/24-es adatok, kék vonal: 2024/25-ös adatok) összevetve a sentinel influenza pozitív minták típus szerinti számával (színezett oszlopok, a mintaszámok bal oldali tengelyen olvashatók le.) Az influenzaszerű tünetekkel orvoshoz fordulók száma tovább csökkent az előző hetihez képest.



Forrás: Nemzeti Népegészségügyi és Gyógyszerészeti Központ

5. ábra

Az influenzaszerű megbetegedés tüneteivel orvoshoz forduló betegek korcsoport szerinti megoszlása az alábbiak szerint alakult (8. táblázat). Elsősorban a 15 év alatti gyermekek jelentkeznek a háziorvosnál influenzaszerű tünetekkel.

| Korcsoport | A betegek korcsoportos megoszlása | A figyelőszolgálatban résztvevő praxisok korcsoport összetétele alapján számolt arány (százezer azonos korú lakosra eső betegek száma) |
|------------------|-----------------------------------|--|
| 0-14 évesek | 41,0% | 610,9 |
| 15-34 évesek | 27,8% | 287,4 |
| 35-59 évesek | 21,5% | 162,1 |
| 60 éven felüliek | 9,7% | 82,3 |

8. táblázat

A Nemzeti Népegészségügyi és Gyógyszerészeti Központ Nemzeti Influenza Referencia Laboratóriumába a sentinel orvosok által beküldött minták közül kimutatott influenza vírusok típus szerinti megoszlását a 9. táblázat mutatja.

| Sentinel háziorvosok által beküldött mintaszám | igazolt influenza A H1N1pdm09 | igazolt influenza A(H3) | Igazolt influenza A (NT) | igazolt influenza B | Összes igazolt pozitívítási arány |
|--|-------------------------------|-------------------------|--------------------------|---------------------|-----------------------------------|
| 175 | 2 | 20 | 0 | 16 | 21,7% |

9. táblázat

Az influenza vírus okozta megbetegedések száma és aránya egyértelműen dominál a légúti fertőzés tüneteivel háziorvoshoz fordulók, valamint a kórházi felvételt igénylő SARI betegek esetében is.

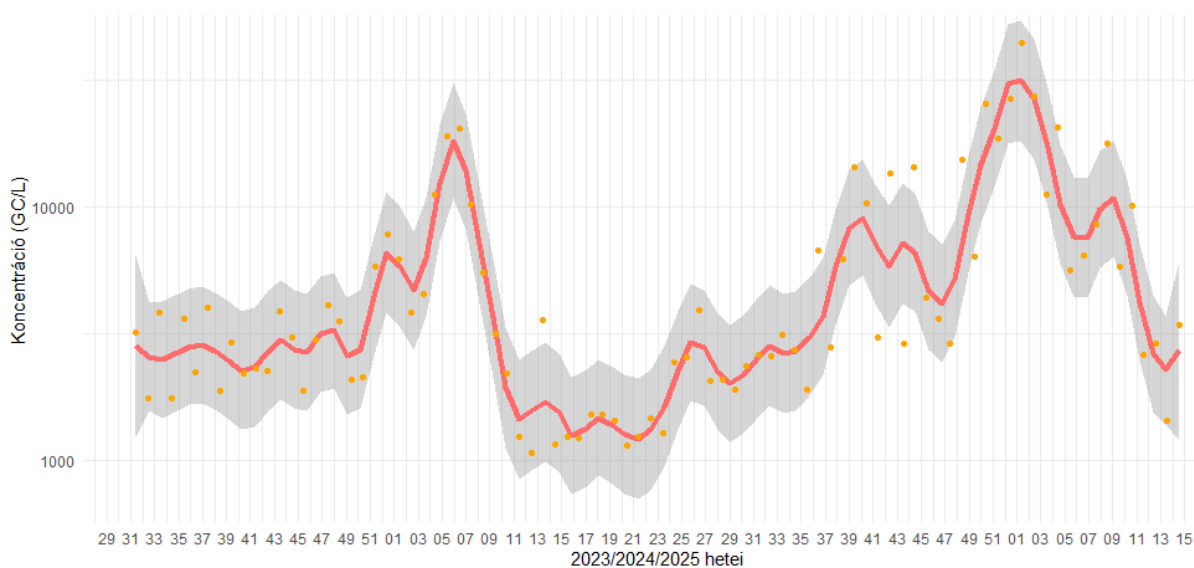
| SARI miatt felvett betegek száma a kijelölt kórházakban | Ebből igazolt influenza fertőzött | arány |
|---|-----------------------------------|-------|
| 170 | 12 | 7,0% |

10. táblázat

NGGYK szennyvíz influenza A korai előrejelző rendszer eredményei

Az influenza A örökítőanyag koncentrációja országos átlagban stagnál. A 14. naptári héten Miskolc és Székesfehérvár esetében volt kimutatási határ felett az influenza A örökítőanyagának mennyisége (6. ábra).

A szennyvíz eredmények alapján az Influenza A fertőzések számának további csökkenése várható.



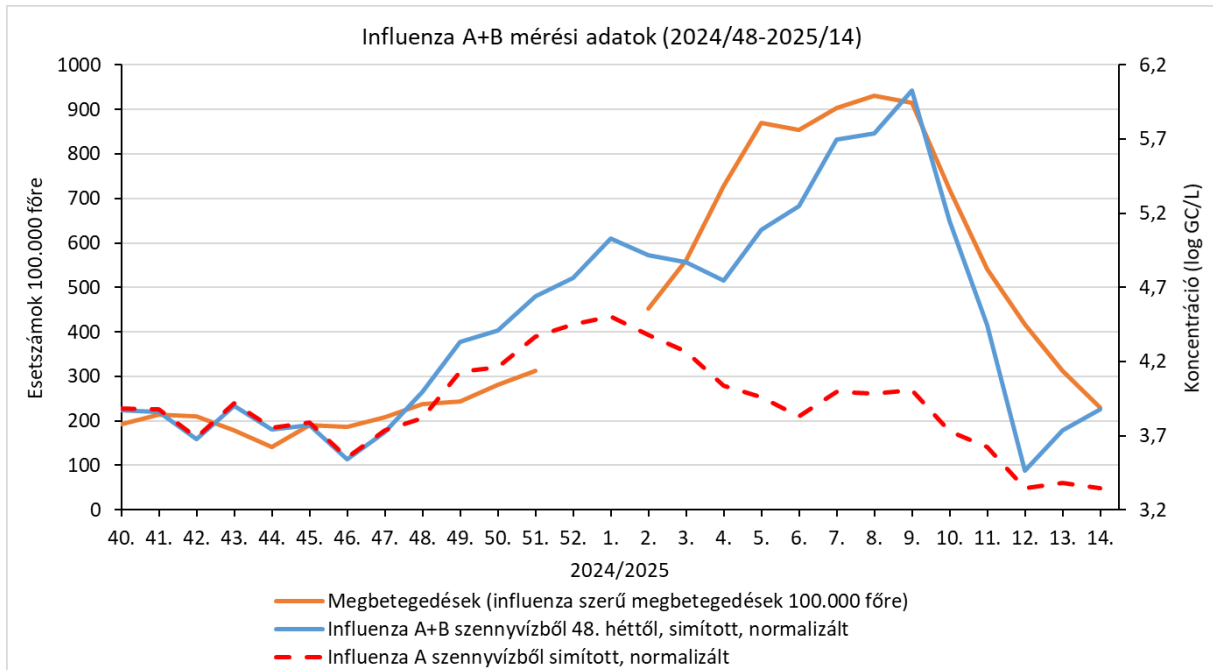
6. ábra A szennyvízben mért Influenza A kópiaszám országos, lakosságárányos súlyozott átlaga. A véletlenszerű ingadozások hatásának kiszűrése érdekében nem-parametrikus regressziós LOESS módszerrel létrehozott simított görbe (piros). A narancssárga pontok a nyers adatokat mutatják, a szürke sáv a 95%-os konfidencia-intervallumot jelöli.

Influenza A+B

A légúti figyelőszolgálat által közölt magas influenza B megbetegedési adatok miatt az influenza A szennyvíz eredményeket 2024. 48. hetétől kiegészítettük az influenza B örökítőanyag szennyvízből kimutatott mennyiségének eredményeivel.

A 7. ábrán az influenza A és B szennyvízből kimutatott örökítőanyagának mennyiségi változását és az influenzaszerű megbetegedések százezer lakosra számított becslült számát ábráztuk. (Az örökítőanyag koncentrációt a jobb oldali, az esetszámokat a bal oldali függőleges tengelyen lehet leolvasni.)

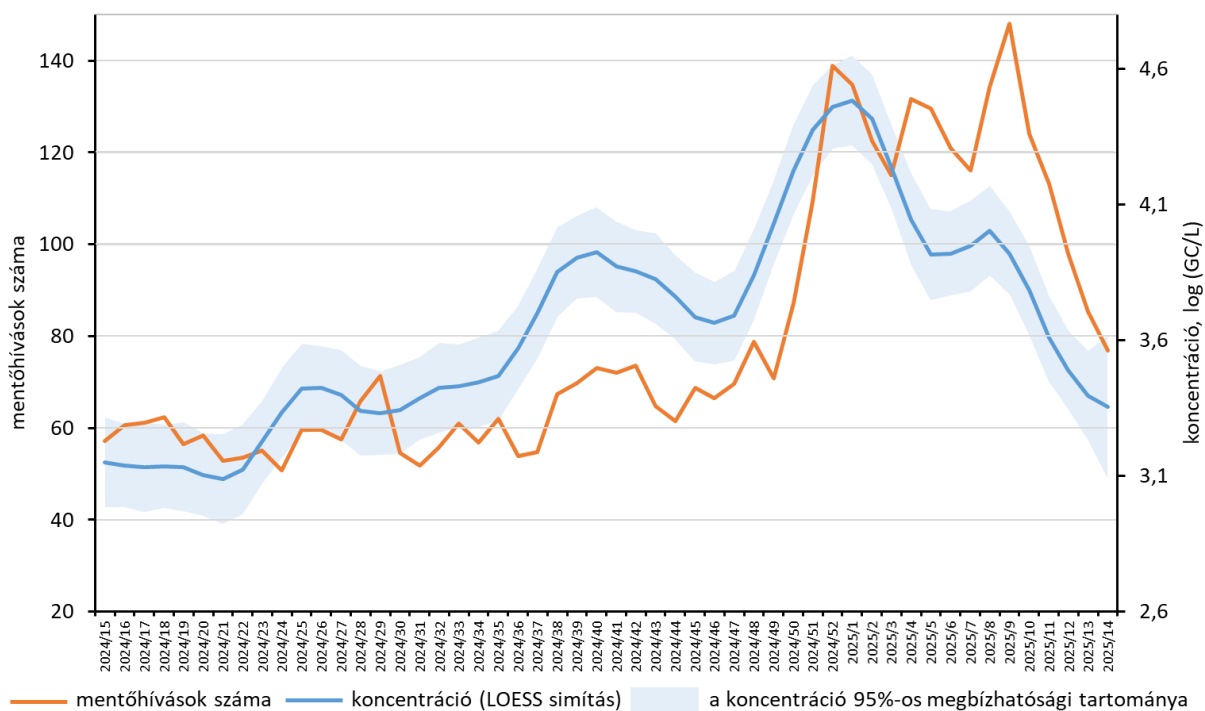
Az influenza A és B egyesített szennyvíz eredményei alapján a fertőzések számának további csökkenése várható.



7. ábra

Az Országos Mentőszolgálat esadatai

Influenzaszerű megbetegedések miatti mentőhívások heti átlagos száma és a szennyvízben mért Influenza A kópiaszám, Magyarország, 2024. 15. – 2025. 14. hét



8. ábra

RSV

A Nemzeti Népegészségügyi és Gyógyszerészeti Központ Nemzeti Influenza Referencia Laboratóriumába a sentinel orvosok által beküldött 175 betegről származó minta vizsgálata során 15 betegnél az RSV-t mutatták ki. Emellett a kijelölt kórházak által beküldött mintákból 15, a hagyományos mintabeküldés keretében érkezett mintákból szintén 1 bizonyult RSV pozitívnak.

| | Sentinel házi orvosok által küldött minták száma | Ebből RSV pozitív | pozitivitási arány |
|---------|--|-------------------|--------------------|
| 14. hét | 175 | 15 | 8,6% |

11. táblázat

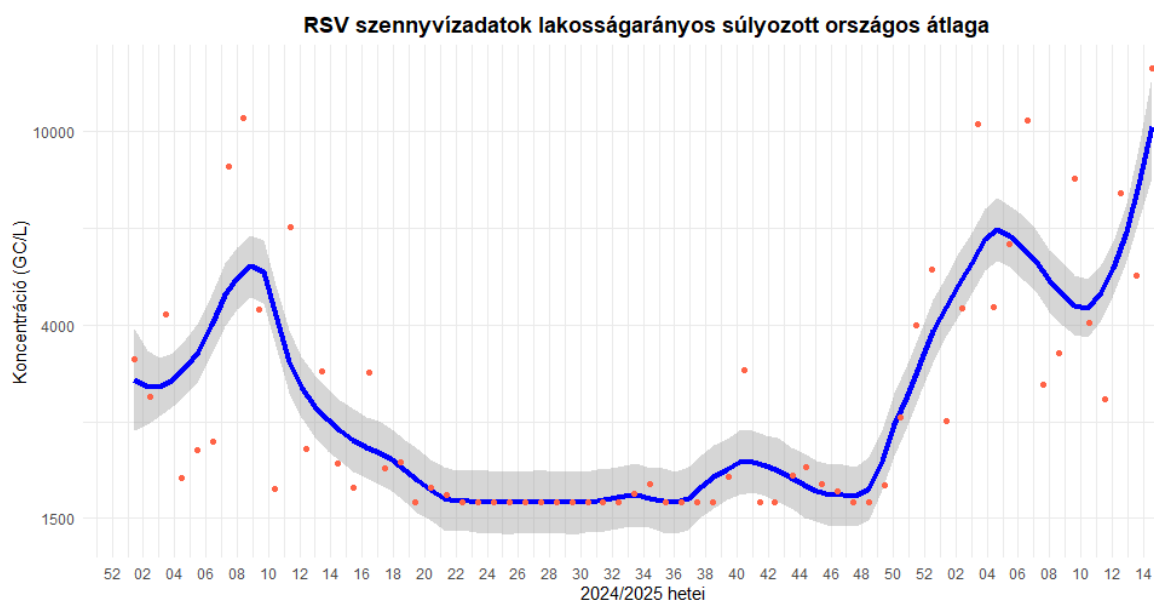
| SARI miatt felvett betegek száma a kijelölt kórházakban | Ebből igazolt RSV fertőzött | arány |
|---|-----------------------------|-------|
| 170 | 52 | 30,5% |

12. táblázat

NNGYK szennyvíz RSV korai előrejelző rendszer eredményei

Az RSV örökítőanyag koncentrációja országos átlagban emelkedik. A 14. naptári héten 5 ellátási terület kivételével (Budapest Észak-Pesti Szennyvíztisztító Telep ellátási területe, Debrecen, Pécs, Szekszárd és Veszprém) minden minta esetében kimutatási határ felett volt az RSV örökítőanyagának mennyisége (9. ábra).

A szennyvíz eredmények alapján az RSV fertőzések számának emelkedése várható. A növekedés az egyéb epidemiológiai adatokban egyelőre nem mutatkozik egyértelműen.



9. ábra A szennyvízben mért RSV kópiaszám országos, lakosságarányos súlyozott átlaga. A véletlenszerű ingadozások hatásának kiszűrése érdekében nem-parametrikus regressziós LOESS módszerrel létrehozott simított görbe (sötétkék). A narancssárga pontok a nyers adatokat mutatják, a szürke sáv a 95%-os konfidencia-intervallumot jelöli.

További információk

A légúti figyelőszolgálat aktuális heti adatait tartalmazó részletes tájékoztató elérhető: <https://nnk.gov.hu/index.php/jarvanyugy/leguti-figyeloszolgalat/category/390-leguti-figyeloszolgalat-adatai-2024-2025-evi-szezon.html>

A szennyvízvizsgálatokról további információ található a <https://nngyk.gov.hu/hu/szennyviz.html?start=0> linken