

Heti tájékoztatás a légúti kórokozók megjelenéséről

2025. 23. hét: 2025. június 2-8.

Légúti fertőzések általános adatai

A légúti fertőzések őszi-téli szezonjában működtetett a légúti figyelőszolgálat a 20. héten befejezte működését, azonban a légúti vírusfertőzések előfordulásának monitorozása érdekében az Nemzeti Népegészségügyi és Gyógyszerészeti Központ nyáron is végez klinikai és virológiai adatgyűjtést az influenzavírus, a SARS-CoV-2 és az RSV (légúti óriássejtes vírus) által okozott fertőzések előfordulásának figyelemmel kísérése érdekében. Nyáron a surveillance keretében 150 háziorvos, házi gyermekorvos szolgáltat adatot.

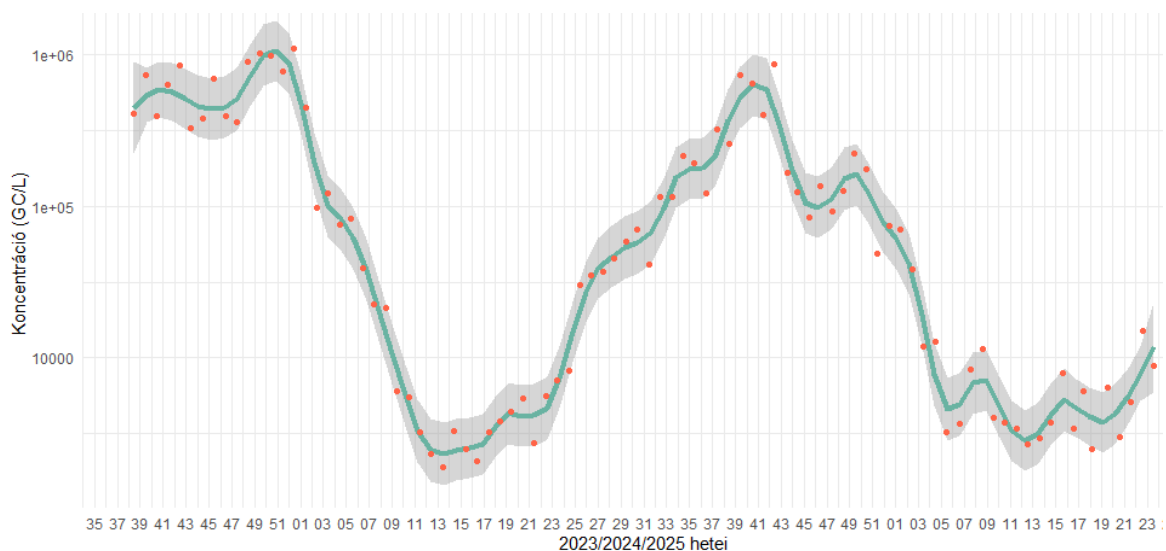
Az 1. táblázat a figyelőszolgálatban résztvevő háziorvosok jelentései alapján mutatja a heveny légúti fertőzés tüneteivel orvoshoz forduló betegek országos arányát:

| Hét: | Jelentő háziorvosok/házi gyermekorvosok száma | Akut légúti fertőzés tüneteivel orvoshoz fordulók aránya 100.000 főre: |
|---------------|---|--|
| 2025. 23. hét | 150 | 1 228,8‰ |

1. táblázat

Az akut légúti fertőzéssel orvoshoz fordult betegek korcsoport szerinti megoszlása az alábbiak szerint alakult (A 23. naptári héten a szennyvizek SARS-CoV-2 koncentrációja országosan emelkedik. (1. ábra) 16 ellátási területre stagnálás jellemző, emelkedés Budapest Központi Szennyvíztisztító Telep ellátási területén, Budapest agglomerációs településeinek egyesített mintájában, Győrött, Salgótarjánban, Szegeden és Szombathelyen figyelhető meg. Csökkenés sehol sem látható (2. ábra).

A szennyvíz eredmények alapján a COVID-19 fertőzések számának mérsékelt emelkedése várható, de járványügyi jelentőséggel bíró változás nem valószínű.



1. ábratáblázat):

| Korcsoport | A figyelőszolgálatban résztvevő praxisok korcsoport összetétele alapján számolt arány (százezer azonos korú lakosra eső betegek száma) |
|------------------|--|
| 0-14 évesek | 3 033,1 |
| 15-34 évesek | 1 230,1 |
| 35-59 évesek | 565,7 |
| 60 éven felüliek | 347,0 |

2. táblázat

A 3. táblázat a légúti figyelőszolgálat keretében kijelölt kórházak adatai alapján a súlyos, akut légúti fertőzés (SARI) miatt fölvelt, illetve közülük intenzív/szubintenzív ellátásban részesült betegek számát mutatja.

| Hét | Figyelőszolgálatban résztvevő kórházak száma | Akut légúti fertőzés miatt fölvelt betegek száma | Ezek közül intenzív (szubintenzív) ellátásban részesült |
|---------------|--|--|---|
| 2025. 23. hét | 24 | 68 | 6 |

3. táblázat

SARS-CoV-2 (COVID-19)

A 44. táblázat a Nemzeti Népegészségügyi és Gyógyszerészeti Központ Nemzeti Influenza Referencia Laboratóriumába a sentinel háziorvosok, házi gyermekorvosok által beküldött összes, és SARS-CoV-2 pozitív minták számát mutatja.

| 23. hét | mintaszám | Ebből SARS-CoV-2 pozitív |
|---|-----------|--------------------------|
| Sentinel háziorvosok által küldött minták | 99 | 2 |

44. táblázat

Az 5. táblázat a figyelőszolgálatra kijelölt kórházakban a súlyos akut felső légúti fertőzéssel (SARI) felvett betegek között a SARS-CoV-2 pozitív betegek számát mutatja.

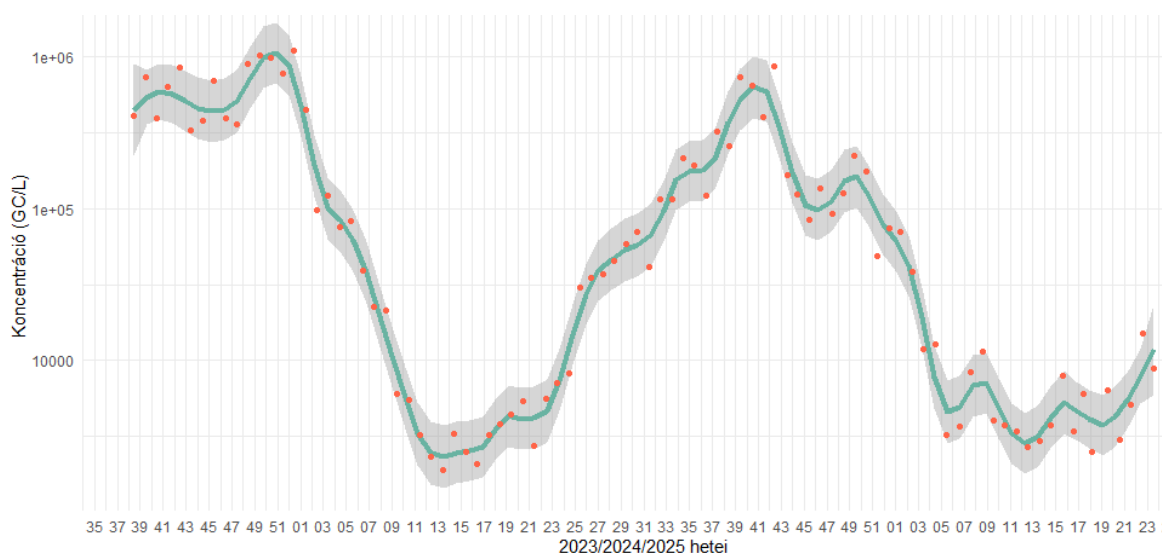
| SARI miatt felvett betegek száma a kijelölt kórházakban | Ebből igazolt SARS-CoV-2 fertőzött |
|---|------------------------------------|
| 68 | 1 |

5. táblázat

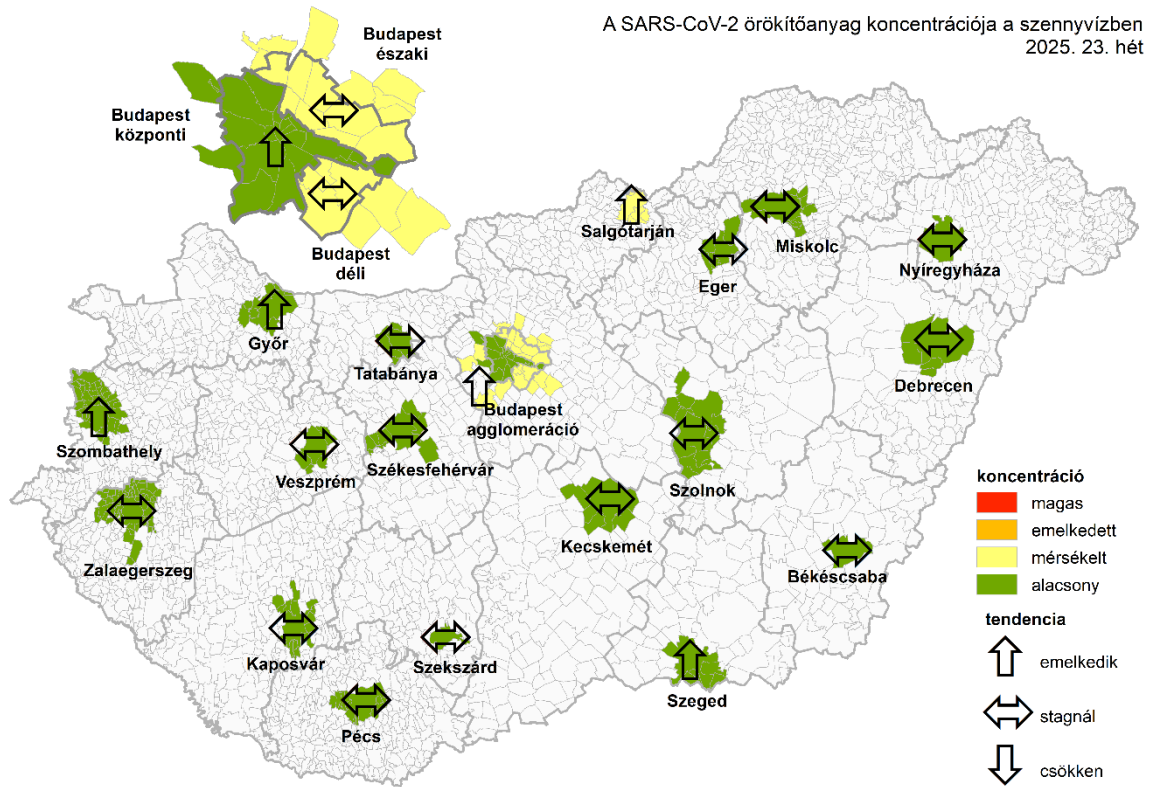
NNGYK szennyvíz koronavírus korai előrejelző rendszer eredményei

A 23. naptári héten a szennyvizek SARS-CoV-2 koncentrációja országosan emelkedik. (1. ábra) 16 ellátási területre stagnálás jellemző, emelkedés Budapest Központi Szennyvíztisztító Telep ellátási területén, Budapest agglomerációs településeinek egyesített mintájában, Győrött, Salgótarjánban, Szegeden és Szombathelyen figyelhető meg. Csökkenés sehol sem látható (2. ábra).

A szennyvíz eredmények alapján a COVID-19 fertőzések számának mérsékelt emelkedése várható, de járványügyi jelentőséggel bíró változás nem valószínű.

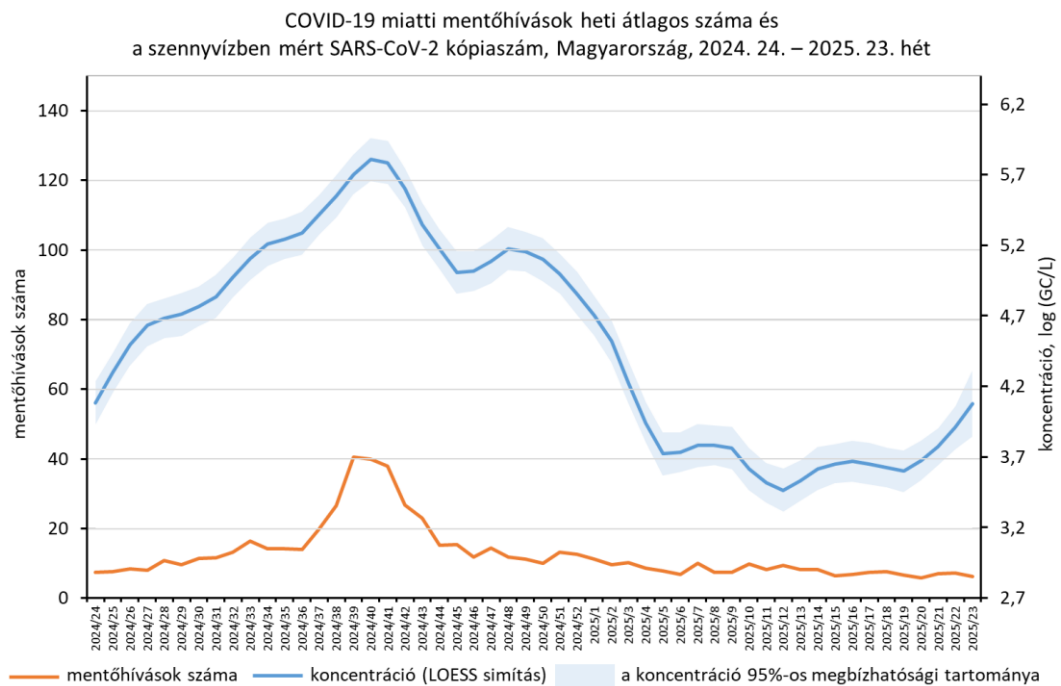


1. ábra A szennyvízben mért SARS-CoV-2 kópiaszám országos, lakosságarányos súlyozott átlaga. A véletlenszerű ingadozások hatásának kiszűrése érdekében nem-parametrikus regressziós LOESS módszerrel létrehozott simított görbe (zöld). A piros pontok a nyers adatokat mutatják, a szürke sáv a 95%-os konfidencia-intervallumot jelöli.



2. ábra
A SARS-CoV-2 örökítőanyag koncentráció-kategóriája és a változás iránya a vizsgált szennyvíztisztító-telepekre érkező nyers szennyvízben.

Az Országos Mentőszolgálat esetei



3. ábra

Influenzavírus

A 6. táblázat a figyelőszolgálatban résztvevő orvosok jelentései alapján mutatja az influenzaszerű megbetegedés tüneteivel orvoshoz forduló betegek arányát országosan.

| Hét: | Jelentő házi orvosok/házi gyermekorvosok száma | Influenzaszerű megbetegedés tüneteivel orvoshoz forduló országos aránya 100.000 főre |
|---------------|--|--|
| 2025. 23. hét | 150 | 48,8‰ |

6. táblázat

Az influenzaszerű megbetegedés tüneteivel orvoshoz forduló betegek korcsoport szerinti megoszlása az alábbiak szerint alakult (7. táblázat).

| Korcsoport | A figyelőszolgálatban résztvevő praxisok korcsoport összetétele alapján számolt arány (százezer azonos korú lakosra eső betegek száma) |
|------------------|--|
| 0-14 évesek | 46,3 |
| 15-34 évesek | 70,2 |
| 35-59 évesek | 52,6 |
| 60 éven felüliek | 27,1 |

7. táblázat

A Nemzeti Népegészségügyi és Gyógyszerészeti Központ Nemzeti Influenza Referencia Laboratóriumába a sentinel orvosok által beküldött mintákban kimutatott influenza vírusokat a 8. táblázatban tüntettük fel.

| Sentinel házi orvosok által beküldött mintaszám | igazolt influenza A H1N1pdm09 | igazolt influenza A(H3) | Igazolt influenza A (NT) | igazolt influenza B |
|---|-------------------------------|-------------------------|--------------------------|---------------------|
| 99 | 0 | 0 | 0 | 0 |

8. táblázat

Az 9. táblázat a figyelőszolgálatra kijelölt kórházakban a súlyos akut felső légúti fertőzéssel (SARI) felvett betegek között az influenza pozitív betegek számát mutatja.

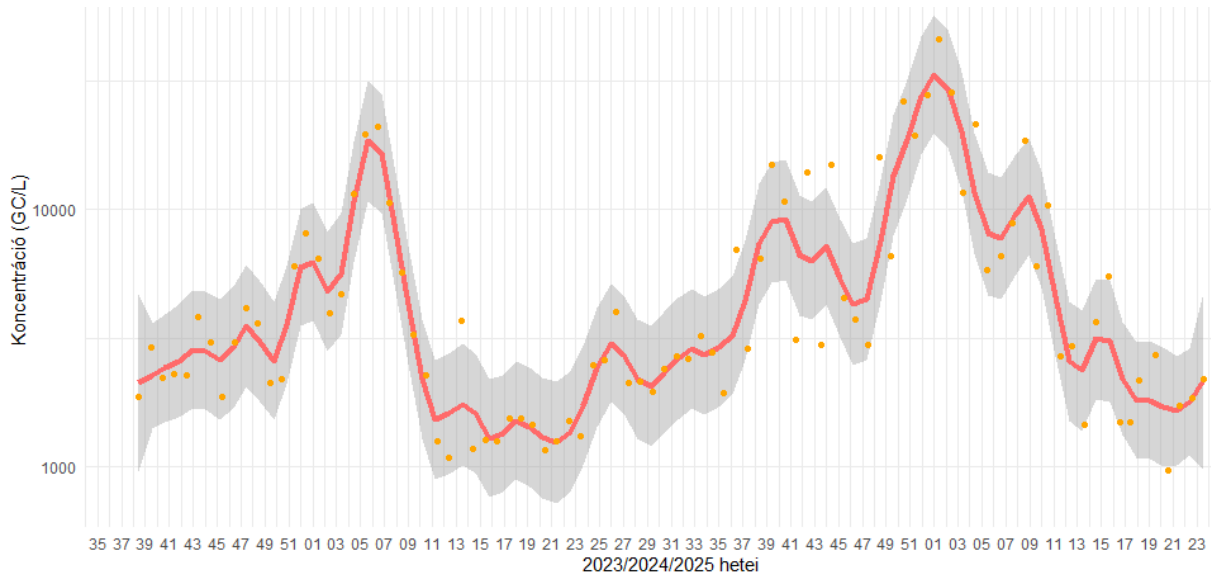
| SARI miatt felvett betegek száma a kijelölt kórházakban | Ebből igazolt influenza fertőzött |
|---|-----------------------------------|
| 68 | 1 |

9. táblázat

NNGYK szennyvíz influenza A korai előrejelző rendszer eredményei

Az influenza A örökítőanyag koncentrációja országos átlagban stagnál. A 23. naptári héten az influenza A örökítőanyaga Kecskeméten volt kimutatási határ feletti mennyiségben (4. ábra).

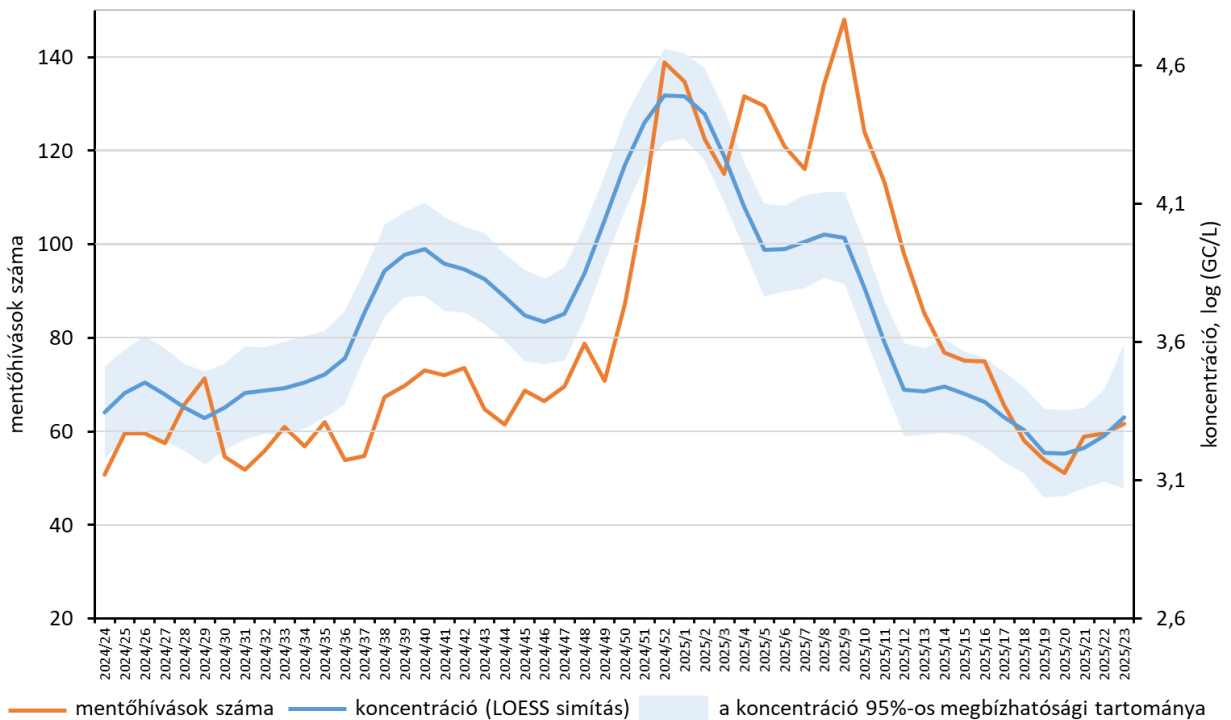
A szennyvíz eredmények alapján az Influenza A fertőzések számának emelkedése nem várható.



4. ábra A szennyvízben mért Influenza A kópiaszám országos, lakosságárányos súlyozott átlaga. A véletlenszerű ingadozások hatásának kiszűrése érdekében nem-parametrikus regressziós LOWESS (LOcally WEighted Scatter-plot Smoother) módszer felhasználásával létrehozott simított görbe (piros). A narancssárga pontok a nyers adatokat mutatják, a szürke sáv a 95%-os konfidencia-intervallumot jelöli.

Az Országos Mentőszolgálat esetei

Influenzaszerű megbetegedések miatti mentőhívások heti átlagos száma és a szennyvízben mért Influenza A kópiaszám, Magyarország, 2024. 24. – 2025. 23. hét



5. ábra

Az influenzavírus előfordulásában érdemi, járványügyi jelentőséggel bíró változás nem várható.

RSV

Népegészségügyi és Gyógyszerészeti Központ Nemzeti Influenza Referencia Laboratóriumába a sentinel orvosok által beküldött 99 betegről származó minta vizsgálata során 4 betegnél az RSV-t mutatták ki.

| | Sentinel házi orvosok által küldött minták száma | Ebből RSV pozitív |
|---------|--|-------------------|
| 23. hét | 74 | 4 |

10. táblázat

A 11. táblázat a figyelőszolgálatra kijelölt kórházakban a súlyos akut felső légúti fertőzéssel (SARI) felvett betegek között az RSV pozitív betegek számát mutatja.

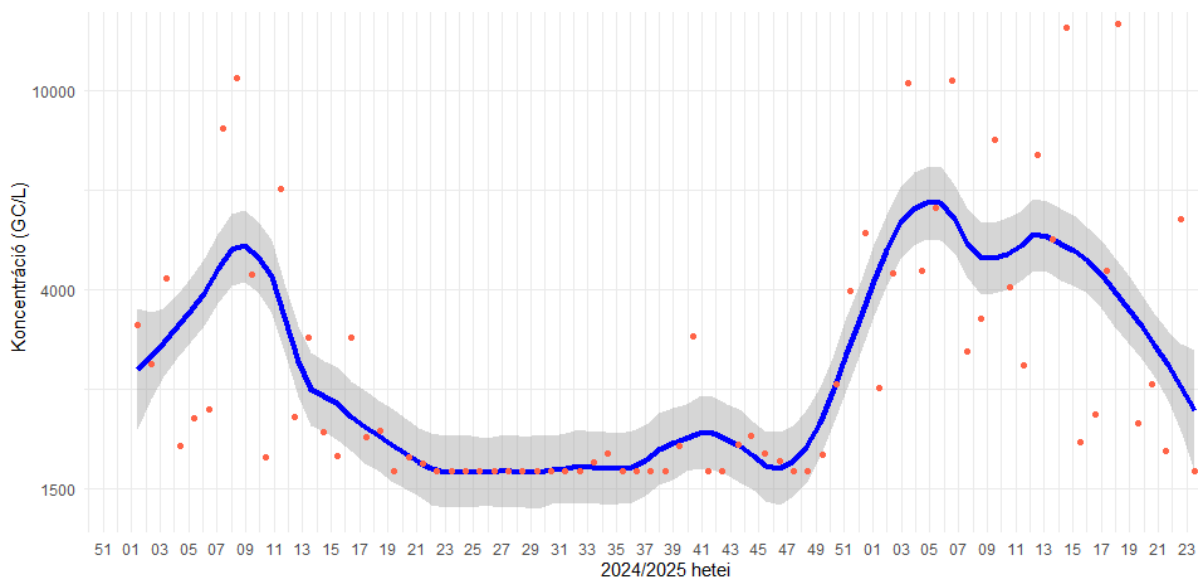
| SARI miatt felvett betegek száma a kijelölt kórházakban | Ebből igazolt RSV fertőzött |
|---|-----------------------------|
| 68 | 0 |

5. táblázat

NNGYK szennyvíz RSV korai előrejelző rendszer eredményei

Az RSV örökítőanyag koncentrációja országos átlagban enyhén csökken. A 23. naptári héten egyik ellátási terület esetében sem volt kimutatási határ felett az RSV örökítőanyagának mennyisége (6. ábra).

A szennyvízben mérhető örökítőanyag-koncentráció alapján a 22. héthez viszonyítva az RSV alacsonyabb szinten cirkulál a lakosság körében.



6. ábra A szennyvízben mért RSV kópiaszám országos, lakosságárányos súlyozott átlaga. A véletlenszerű ingadozások hatásának kiszűrése érdekében nem-parametrikus regressziós LOESS módszerrel létrehozott simított görbe (sötétkék). A narancssárga pontok a nyers adatokat mutatják, a szürke sáv a 95%-os konfidencia-intervallumot jelöli.

Az RSV előfordulásában érdemi, járványügyi jelentőséggel bíró változás nem várható.

További információk

A szennyvízvizsgálatokról további információ található a <https://nngyk.gov.hu/hu/szennyviz.html?start=0> linken