

Heti tájékoztatás a légúti kórokozók megjelenéséről

2025. 26. hét: 2025. június 23-29.

Légúti fertőzések általános adatai

A légúti fertőzések őszi-téli szezonjában működtetett a légúti figyelőszolgálat a 20. héten befejezte működését, azonban a légúti vírusfertőzések előfordulásának monitorozása érdekében az Nemzeti Népegészségügyi és Gyógyszerészeti Központ nyáron is végez klinikai és virológiai adatgyűjtést az influenzavírus, a SARS-CoV-2 és az RSV (légúti óriássejtes vírus) által okozott fertőzések előfordulásának figyelemmel kísérése érdekében. Nyáron a surveillance keretében 150 házi orvos, házi gyermekorvos szolgáltat adatot.

Az 1. táblázat a figyelőszolgálatban résztvevő házi orvosok jelentései alapján mutatja a heveny légúti fertőzés tüneteivel orvoshoz forduló betegek országos arányát:

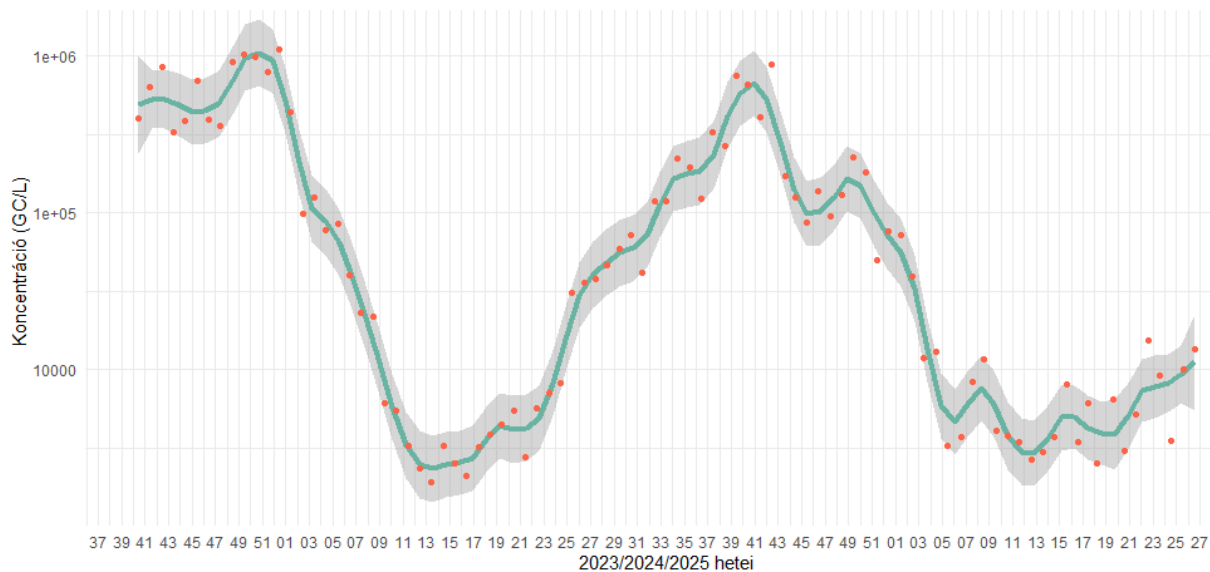
Hét:	Jelentő házi orvosok/házi gyermekorvosok száma	Akut légúti fertőzés tüneteivel orvoshoz fordulók aránya 100.000 főre:
2025. 26. hét	150	774,6‰ ^{ooo}

1. táblázat

Az akut légúti fertőzéssel orvoshoz fordult betegek korcsoport szerinti megoszlása az alábbiak szerint alakult (A 26. naptári héten a szennyvizek SARS-CoV-2 koncentrációja országosan enyhén emelkedik (1. ábra) 18 ellátási területre stagnálás jellemző, emelkedés az Észak-Pesti Szennyvíztisztító Telep ellátási területén, Pécssett, Szegeden és Szekszárdon figyelhető meg. Csökkenés egyik ellátási területen sem látható (2. ábra).

A szennyvíz eredmények alapján egyes ellátási területeken a COVID-19 fertőzés számok enyhe emelkedése várható a következő hetekben, de járványügyi jelentőséggel bíró változás nem valószínű.

A növekvő szennyvíz koncentráció mellett sem a sentinel rendszer, sem az Országos Mentőszolgálat által észlelt esetszámok, sem pedig a kórházi adatok nem mutatnak emelkedést. Ennek valószínű oka az, hogy a jelenleg domináló variáns magas fertőzőképességű, de csak nagyon enyhe tüneteket okoz.



táblázat):

Korcsoport	A figyelőszolgálatban résztvevő praxisok korcsoport összetétele alapján számolt arány (százezer azonos korú lakosra eső betegek száma)
0-14 évesek	1 773,2
15-34 évesek	742,5
35-59 évesek	421,0
60 éven felüliek	301,3

2. táblázat

A 3. táblázat a légúti figyelőszolgálat keretében kijelölt kórházak adatai alapján a súlyos, akut légúti fertőzés (SARI) miatt fölvelt, illetve közülük intenzív/szubintenzív ellátásban részesült betegek számát mutatja.

Hét	Figyelőszolgálatban résztvevő kórházak száma	Akut légúti fertőzés miatt fölvelt betegek száma	Ezek közül intenzív (szubintenzív) ellátásban részesült
2025. 26. hét	24	73	12

3. táblázat

SARS-CoV-2 (COVID-19)

A Hiba! A hivatkozási forrás nem található. a Nemzeti Népegészségügyi és Gyógyszerészeti Központ Nemzeti Influenza Referencia Laboratóriumába a sentinel házi orvosok, házi gyermekorvosok által beküldött összes, és SARS-CoV-2 pozitív minták számát mutatja.

26. hét	mintaszám	Ebből SARS-CoV-2 pozitív
Sentinel házi orvosok által küldött minták	56	2

4. táblázat

Az Hiba! A hivatkozási forrás nem található. a figyelőszolgálatra kijelölt kórházakban a súlyos akut felső légúti fertőzéssel (SARI) felvett betegek között a SARS-CoV-2 pozitív betegek számát mutatja.

SARI miatt felvett betegek száma a kijelölt kórházakban	Ebből igazolt SARS-CoV-2 fertőzött
73	0

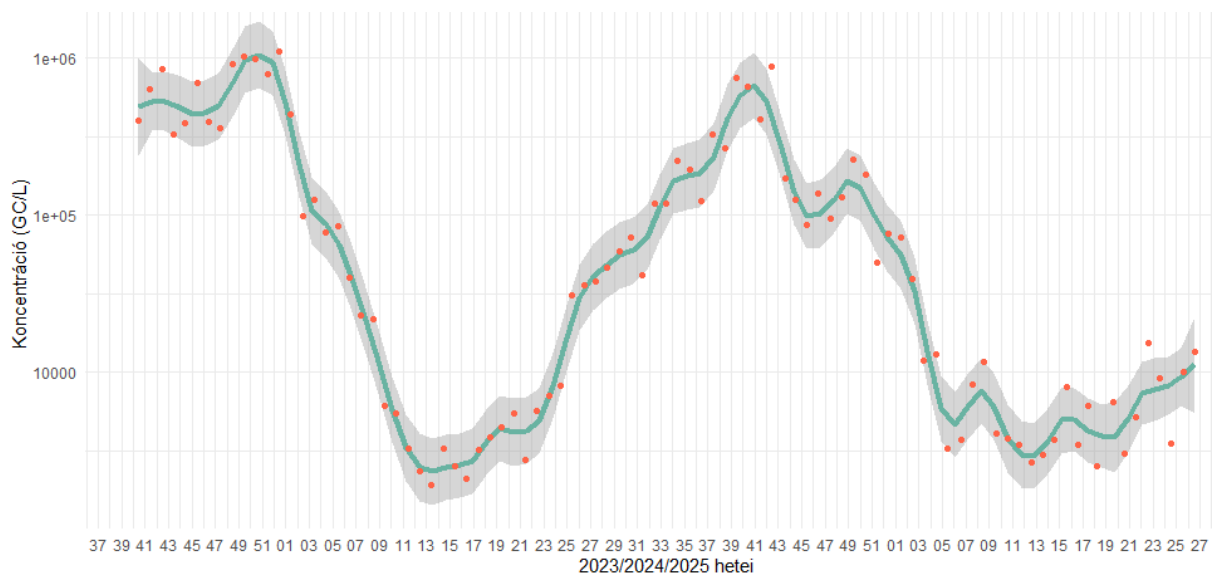
5. táblázat

NNGYK szennyvíz koronavírus korai előrejelző rendszer eredményei

A 26. naptári héten a szennyvizek SARS-CoV-2 koncentrációja országosan enyhén emelkedik (1. ábra) 18 ellátási területre stagnálás jellemző, emelkedés az Észak-Pesti Szennyvíztisztító Telep ellátási területén, Pécsen, Szegeden és Szekszárdon figyelhető meg. Csökkenés egyik ellátási területen sem látható (2. ábra).

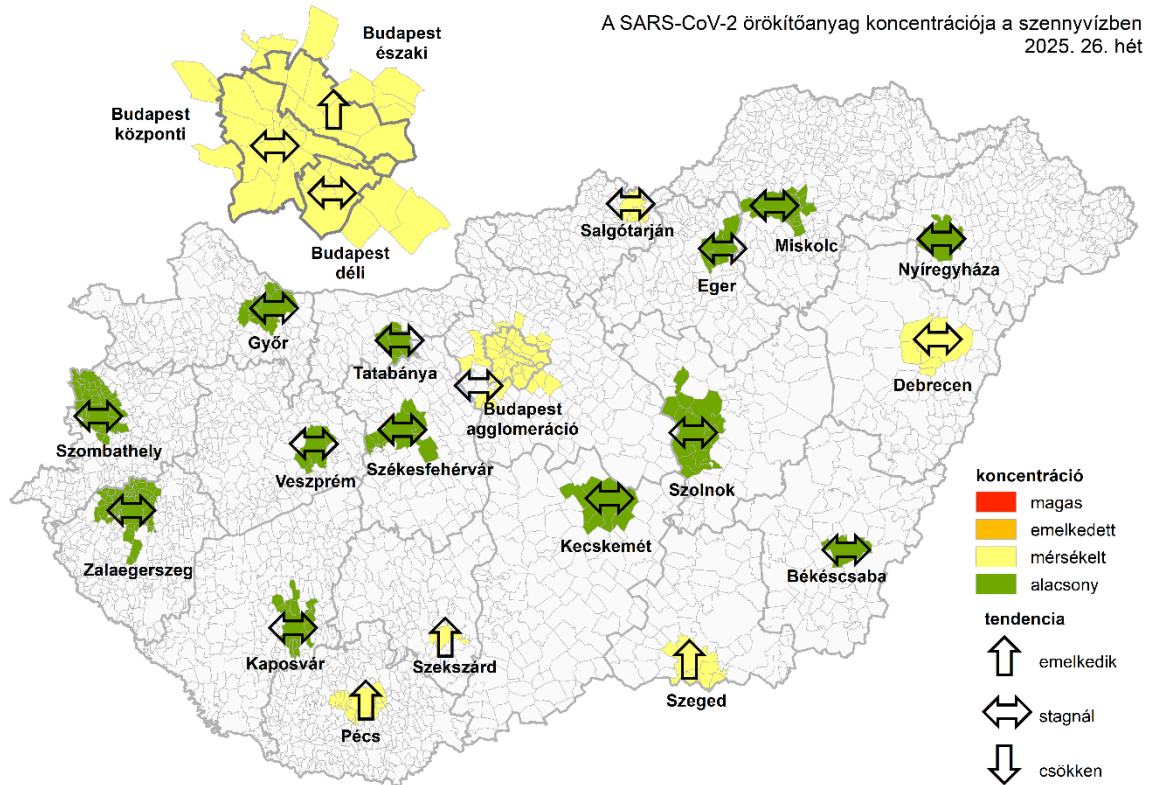
A szennyvíz eredmények alapján egyes ellátási területeken a COVID-19 fertőzés számok enyhe emelkedése várható a következő hetekben, de járványügyi jelentőséggel bíró változás nem valószínű.

A növekvő szennyvíz koncentráció mellett sem a sentinel rendszer, sem az Országos Mentőszolgálat által észlelt esetszámok, sem pedig a kórházi adatok nem mutatnak emelkedést. Ennek valószínű oka az, hogy a jelenleg domináló variáns magas fertőzőképességű, de csak nagyon enyhe tüneteket okoz.



1. ábra

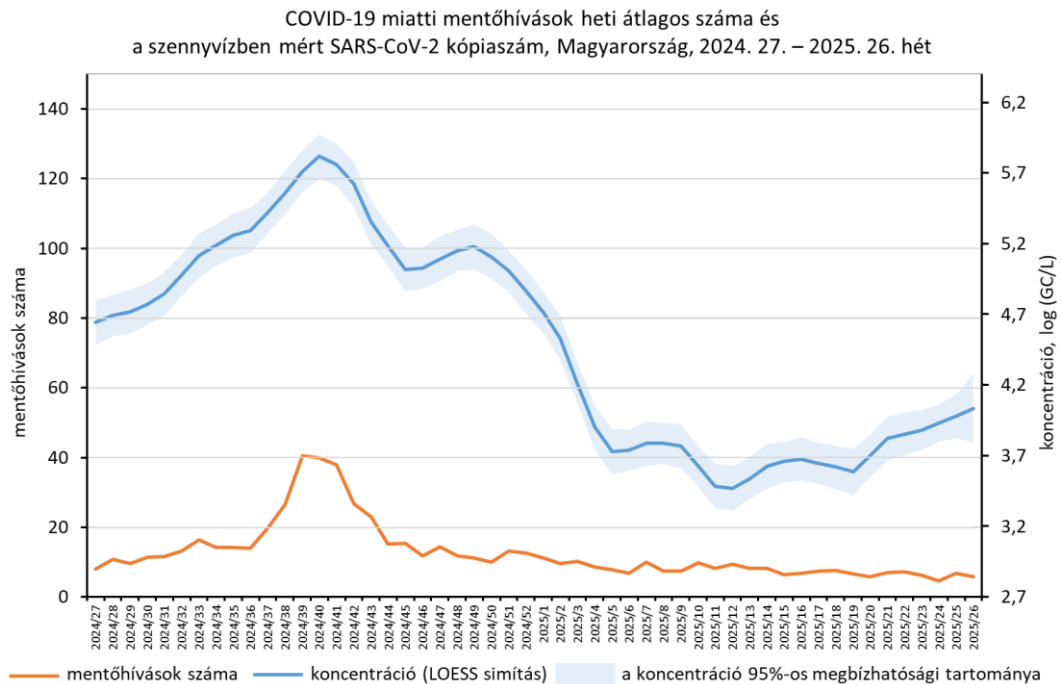
A szennyvízben mért SARS-CoV-2 kópiaszám országos, lakosságárányos súlyozott átlaga. A véletlenszerű ingadozások hatásának kiszűrése érdekében nem-parametrikus regressziós LOESS módszerrel létrehozott simított görbe (zöld). A piros pontok a nyers adatokat mutatják, a szürke sáv a 95%-os konfidencia-intervallumot jelöli.



2. ábra

A SARS-CoV-2 örökítőanyag koncentráció-kategóriája és a változás iránya a vizsgált szennyvíztisztító-telepekre érkező nyers szennyvízben.

Az Országos Mentőszolgálat esetei



3. ábra

A COVID-19 fertőzések előfordulásában endemi, járványügyi jelentőséggel bíró változás nem várható.

Influenzavírus

A 6. táblázat

a figyelőszolgálatban résztvevő orvosok jelentései alapján mutatja az influenzaszerű megbetegedés tüneteivel orvoshoz forduló betegek arányát országosan.

Hét:	Jelentő házi orvosok/házi gyermekorvosok száma	Influenzaszerű megbetegedés tüneteivel orvoshoz fordulók országos aránya 100.000 főre
2025. 26. hét	150	17,8% ^{ooo}

6. táblázat

Az influenzaszerű megbetegedés tüneteivel orvoshoz forduló betegek korcsoport szerinti megoszlása az alábbiak szerint alakult (**Hiba! A hivatkozási forrás nem található.**).

Korcsoport	A figyelőszolgálatban résztvevő praxisok korcsoport összetétele alapján számolt arány (százezer azonos korú lakosra eső betegek száma)
0-14 évesek	11,1
15-34 évesek	35,1
35-59 évesek	16,1
60 éven felüliek	10,2

7. táblázat

A Nemzeti Népegészségügyi és Gyógyszerészeti Központ Nemzeti Influenza Referencia Laboratóriumába a sentinel orvosok által beküldött mintákban kimutatott influenza vírusokat a **Hiba! A hivatkozási forrás nem található.**ban tüntettük fel.

Sentinel házi orvosok által beküldött mintaszám	igazolt influenza A H1N1pdm09	igazolt influenza A(H3)	Igazolt influenza A (NT)	igazolt influenza B
56	0	0	0	0

8. táblázat

Az 9. táblázat a figyelőszolgálatra kijelölt kórházakban a súlyos akut felső légúti fertőzéssel (SARI) felvett betegek között az influenza pozitív betegek számát mutatja.

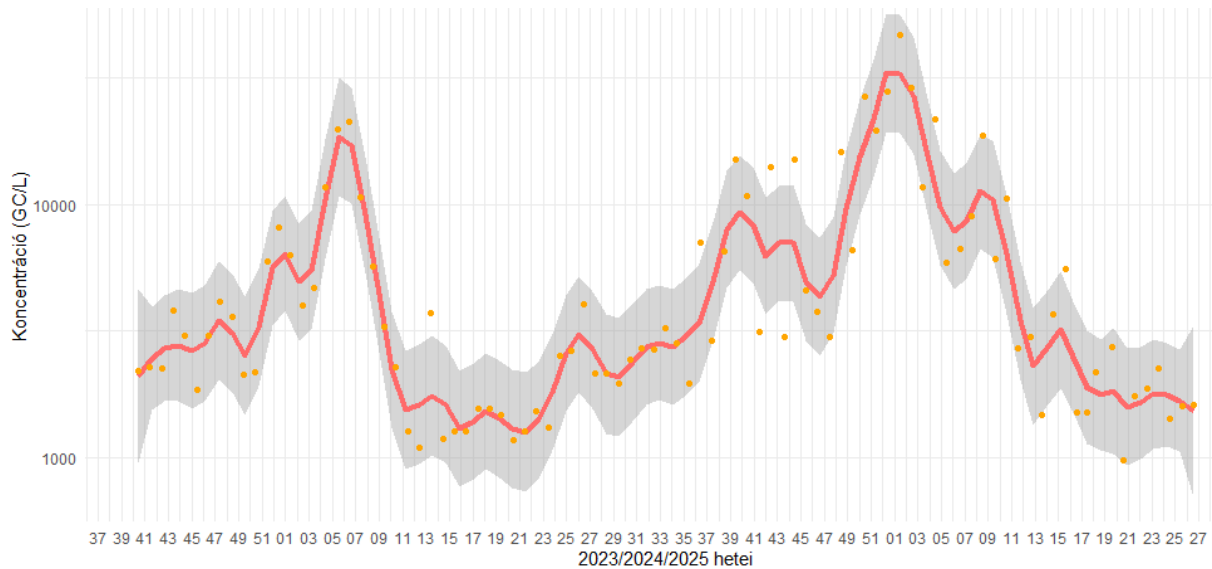
SARI miatt felvett betegek száma a kijelölt kórházakban	Ebből igazolt influenza fertőzött
73	0

9. táblázat

NNGYK szennyvíz influenza A korai előrejelző rendszer eredményei

Az influenza A örökítőanyag koncentrációja országos átlagban stagnál. A 26. naptári héten Szekszárdon volt az Influenza A örökítőanyaga kimutatási határ feletti mennyiségben (4. ábra).

A szennyvíz eredmények alapján az Influenza A fertőzések számának emelkedése nem várható.

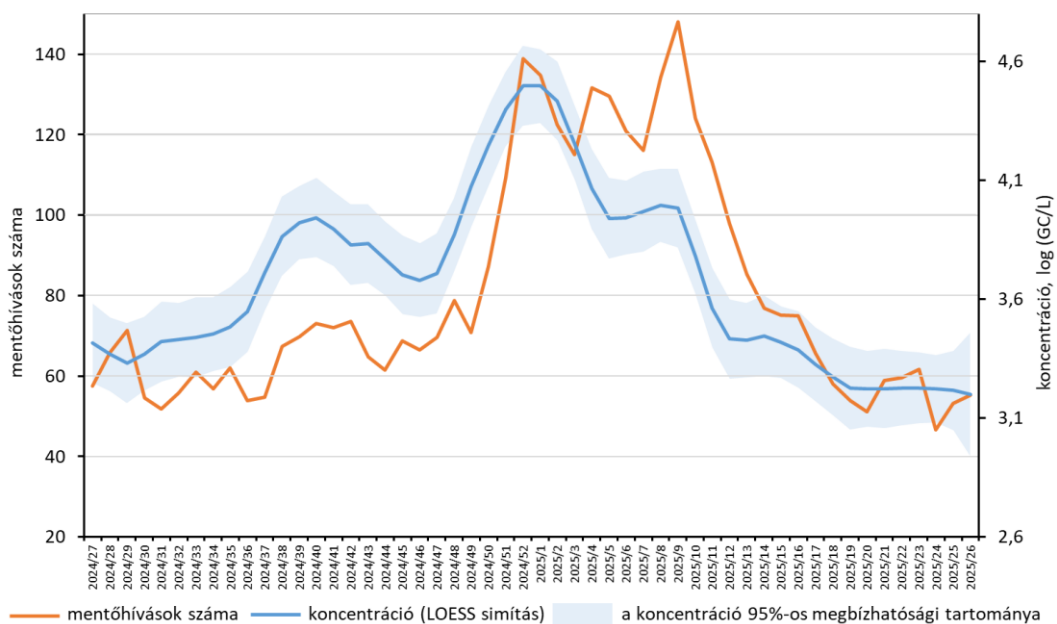


4. ábra

A szennyvízben mért Influenza A kópiaszám országos, lakosságárányos súlyozott átlaga. A véletlenszerű ingadozások hatásának kiszűrése érdekében nem-parametrikus regressziós LOWESS (LOcally WEighted Scatter-plot Smoother) módszer felhasználásával létrehozott simított görbe (piros). A narancssárga pontok a nyers adatokat mutatják, a szürke sáv a 95%-os konfidencia-intervallumot jelöli.

Az Országos Mentőszolgálat esetadatai

Influenzaszerű megbetegedések miatti mentőhívások heti átlagos száma és a szennyvízben mért Influenza A kópiaszám, Magyarország, 2024. 27. – 2025. 26. hét



5. ábra

Az influenzavírus előfordulásában érdelemi, járványügyi jelentőséggel bíró változás nem várható.

RSV

A Nemzeti Népegészségügyi és Gyógyszerészeti Központ Nemzeti Influenza Referencia Laboratóriumában a sentinel orvosok által beküldött minták vizsgálata során RSV pozitívnak bizonyult minták számát a 10. táblázat mutatja.

Sentinel házi orvosok által küldött minták száma	Ebből RSV pozitív
56	0

10. táblázat

A 11. táblázat a figyelőszolgálatra kijelölt kórházakban a súlyos akut felső légúti fertőzéssel (SARI) felvett betegek között az RSV pozitív betegek számát mutatja.

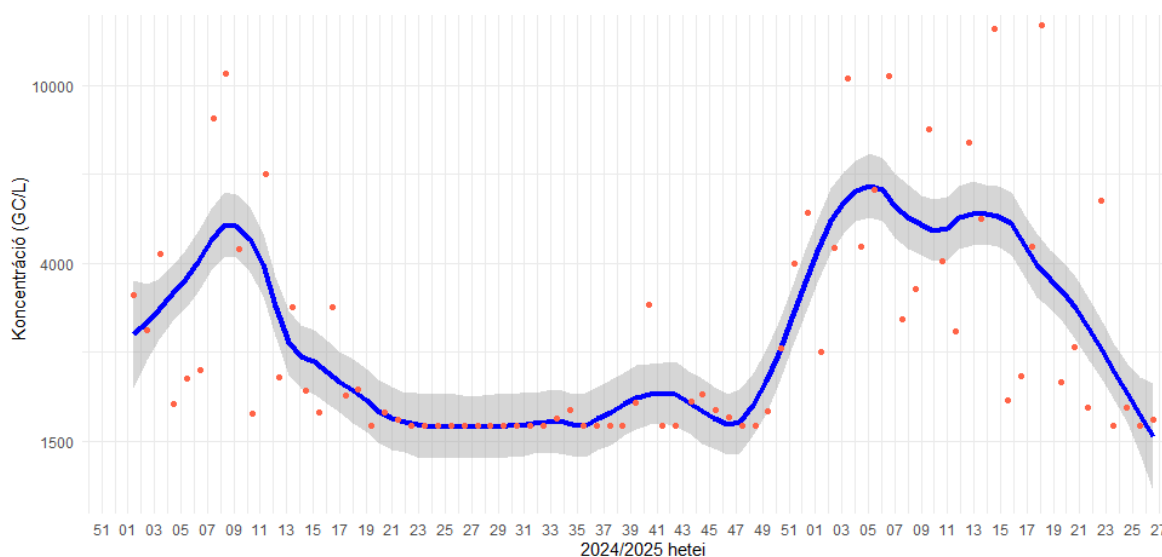
SARI miatt felvett betegek száma a kijelölt kórházakban	Ebből igazolt RSV fertőzött
73	1

11. táblázat

NNGYK szennyvíz RSV korai előrejelző rendszer eredményei

Az RSV örökítőanyag koncentrációja országos átlagban stagnál. A 26. naptári héten Szekszárdon volt kimutatási határ felett az RSV örökítőanyagának mennyisége (6. ábra).

A szennyvízben mérhető örökítőanyag-koncentráció alapján a 25. héthez viszonyítva az RSV közel azonos szinten cirkulál a lakosság körében.



6. ábra

A szennyvízben mért RSV kópiaszám országos, lakosságárányos súlyozott átlaga. A véletlenszerű ingadozások hatásának kiszűrése érdekében nem-parametrikus regressziós LOESS módszerrel létrehozott simított görbe (sötétkék). A narancssárga pontok a nyers adatokat mutatják, a szürke sáv a 95%-os konfidencia-intervallumot jelöli.

Az RSV előfordulásában érdelemi, járványügyi jelentőséggel bíró változás nem várható.

További információk

A szennyvízvizsgálatokról további információ található a <https://nngyk.gov.hu/hu/szennyviz.html?start=0> linken