

# Heti tájékoztatás a légúti kórokozók megjelenéséről

**2025. 37. hét: 2025. szeptember 8- 14.**

## Légúti fertőzések általános adatai

A légúti fertőzések őszi-téli szezonjában működtetett a légúti figyelőszolgálat a 20. héten befejezte működését, azonban a légúti vírusfertőzések előfordulásának monitorozása érdekében az Nemzeti Népegészségügyi és Gyógyszerészeti Központ nyáron is végez klinikai és virológiai adatgyűjtést az influenzavírus, a SARS-CoV-2 és az RSV (légúti óriássejtes vírus) által okozott fertőzések előfordulásának figyelemmel kísérése érdekében. Nyáron a surveillance keretében 150 házi orvos, házi gyermekorvos szolgáltatott adatot.

Az 1. táblázat a figyelőszolgálatban résztvevő házi orvosok jelentései alapján mutatja a heveny légúti fertőzés tüneteivel orvoshoz forduló betegek országos arányát:

Hét:	Jelentő házi orvosok/házi gyermekorvosok száma	Akut légúti fertőzés tüneteivel orvoshoz fordulók aránya 100.000 főre:
2025. 37. hét	150	1 209,3‰

1. táblázat

Az akut légúti fertőzéssel orvoshoz fordult betegek korcsoport szerinti megoszlása az alábbiak szerint alakult (2. táblázat):

Korcsoport	A figyelőszolgálatban résztvevő praxisok korcsoport összetétele alapján számolt arány (százezer azonos korú lakosra eső betegek száma)
0-14 évesek	3 305,5
15-34 évesek	1 084,1
35-59 évesek	464,8
60 éven felüliek	270,9

2. táblázat

A 3. táblázat a légúti figyelőszolgálat keretében kijelölt kórházak adatai alapján a súlyos, akut légúti fertőzés (SARI) miatt fölvetett, illetve közülük intenzív/szubintenzív ellátásban részesült betegek számát mutatja.

Hét	Figyelőszolgálatban résztvevő kórházak száma	Akut légúti fertőzés miatt fölvetett betegek száma	Ezek közül intenzív (szubintenzív) ellátásban részesült
2025. 37. hét	24	65	2

3. táblázat

## SARS-CoV-2 (COVID-19)

A 4. táblázat a Nemzeti Népegészségügyi és Gyógyszerészeti Központ Nemzeti Influenza Referencia Laboratóriumába a sentinel házi orvosok, házi gyermekorvosok által beküldött összes, és SARS-CoV-2 pozitív minták számát mutatja.

37. hét	mintaszám	Ebből SARS-CoV-2 pozitív
Sentinel házi orvosok által küldött minták	74	28

4. táblázat

Az 5. táblázat a figyelőszolgálatra kijelölt kórházakban a súlyos akut felső légúti fertőzéssel (SARI) felvett betegek között a SARS-CoV-2 pozitív betegek számát mutatja.

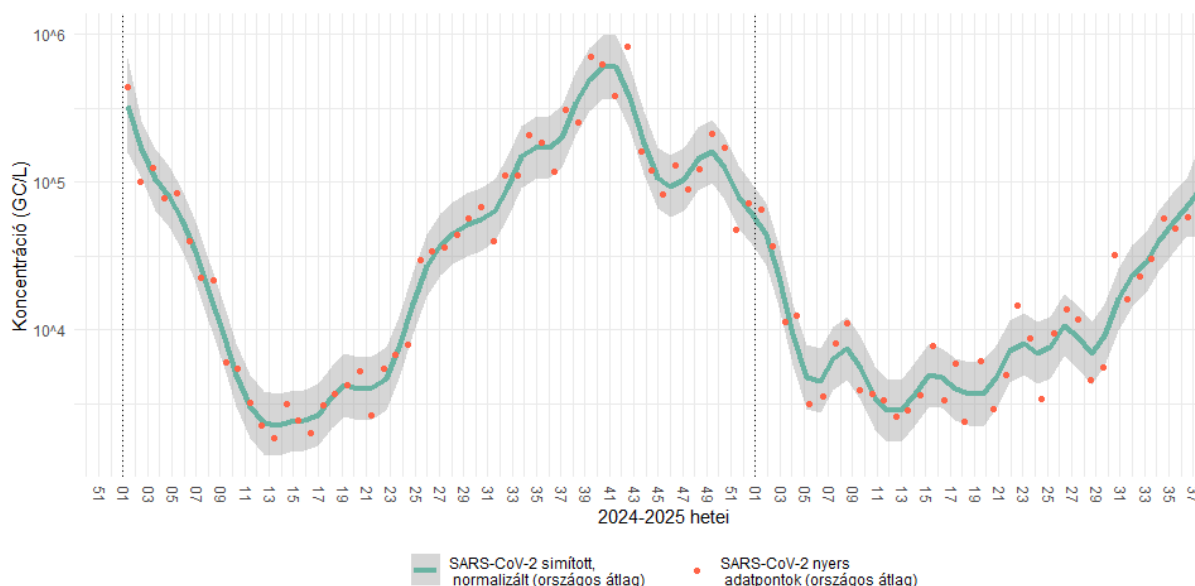
SARI miatt felvett betegek száma a kijelölt kórházakban	Ebből igazolt SARS-CoV-2 fertőzött
65	23

5. táblázat

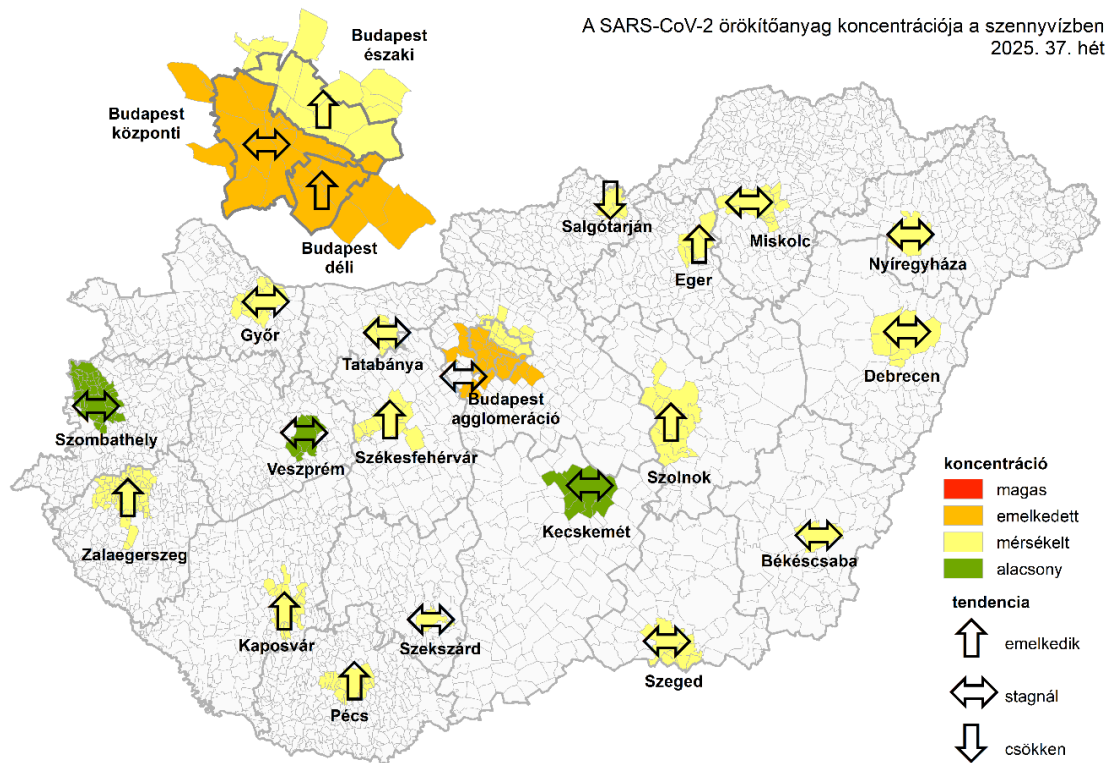
### NNGYK szennyvíz koronavírus korai előrejelző rendszer eredményei

A 37. naptári héten a szennyvizek SARS-CoV-2 koncentrációja országos szinten enyhén emelkedik. Emelkedés 8 ellátási terület (Budapest Észak-Pesti, Dél-Pesti szennyvíztisztító, Eger, Kaposvár, Pécs, Székesfehérvár, Szolnok és Zalaegerszeg mintái) esetében figyelhető meg. 13 ellátási területre stagnálás jellemző, csökkenés Salgótarján szennyvízmintája esetében tapasztalható. (1. ábra)

**A szennyvíz eredmények alapján a COVID-19 fertőzésszámok emelkedése előfordulhat a következő hetekben.**



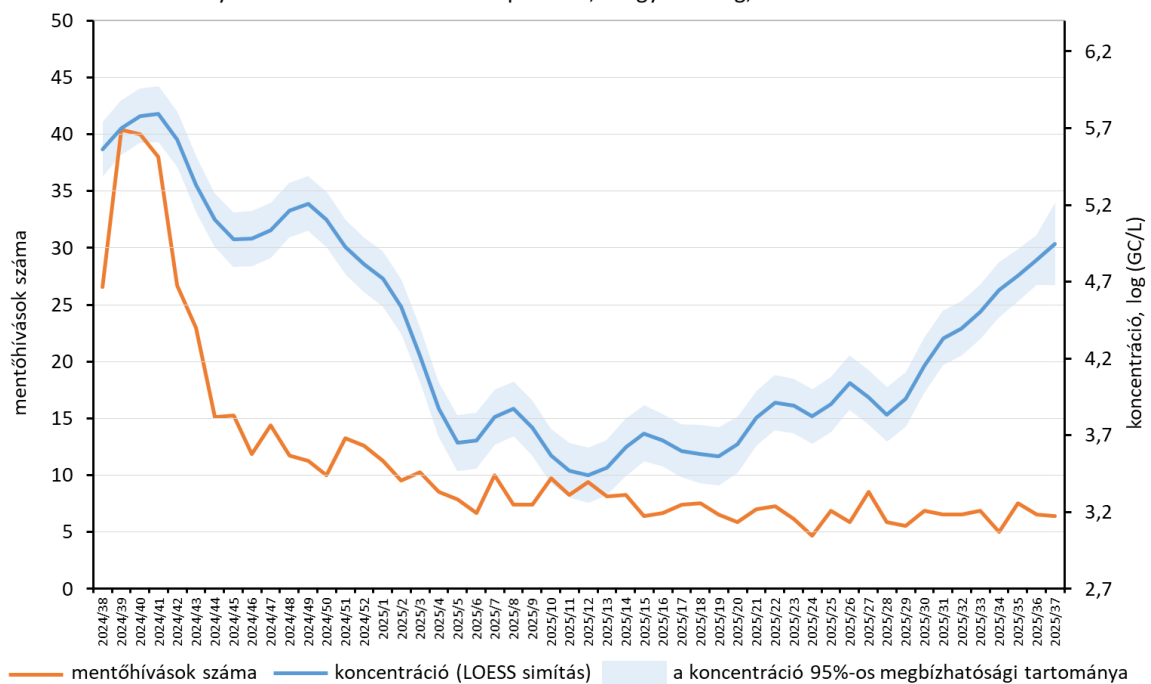
1. ábra A szennyvízben mért SARS-CoV-2 kópiaszám országos, lakosságárányos súlyozott átlaga. A véletlenszerű ingadozások hatásának kiszűrése érdekében nem-parametrikus regressziós LOESS módszerrel létrehozott simított görbe (zöld). A piros pontok a nyers adatokat mutatják, a szürke sáv a 95%-os konfidencia-intervallumot jelöli.



2. ábra  
A SARS-CoV-2 örökítőanyag koncentráció-kategóriája és a változás iránya a vizsgált szennyvíztisztító-telepekre érkező nyers szennyvízben.

## Az Országos Mentőszolgálat esetei

COVID-19 miatti mentőhívások heti átlagos száma és  
a szennyvízben mért SARS-CoV-2 kópiaszám, Magyarország, 2024. 38. – 2025. 37. hét



3. ábra

## Influenzavírus

A 6. táblázat a figyelőszolgálatban résztvevő orvosok jelentései alapján mutatja az influenzaszerű megbetegedés tüneteivel orvoshoz forduló betegek arányát országosan.

Hét:	Jelentő házi orvosok/házi gyermekorvosok száma	Influenzaszerű megbetegedés tüneteivel orvoshoz fordulók országos aránya 100.000 főre
2025. 37. hét	150	62,0‰

6. táblázat

Az influenzaszerű megbetegedés tüneteivel orvoshoz forduló betegek korcsoport szerinti megoszlása az alábbiak szerint alakult (7. táblázat).

Korcsoport	A figyelőszolgálatban résztvevő praxisok korcsoport összetétele alapján számolt arány (százezer azonos korú lakosra eső betegek száma)
0-14 évesek	150,1
15-34 évesek	73,9
35-59 évesek	26,3
60 éven felüliek	11,8

7. táblázat

A Nemzeti Népegészségügyi és Gyógyszerészeti Központ Nemzeti Influenza Referencia Laboratóriumába a sentinel orvosok által beküldött mintákban kimutatott influenza vírusokat a 8. táblázatban tüntettük fel.

Sentinel házi orvosok által beküldött mintaszám	igazolt influenza A H1N1pdm09	igazolt influenza A(H3)	Igazolt influenza A (NT)	igazolt influenza B
74	0	0	0	0

8. táblázat

Az 9. táblázat a figyelőszolgálatra kijelölt kórházakban a súlyos akut felső légúti fertőzéssel (SARI) felvett betegek között az influenza pozitív betegek számát mutatja.

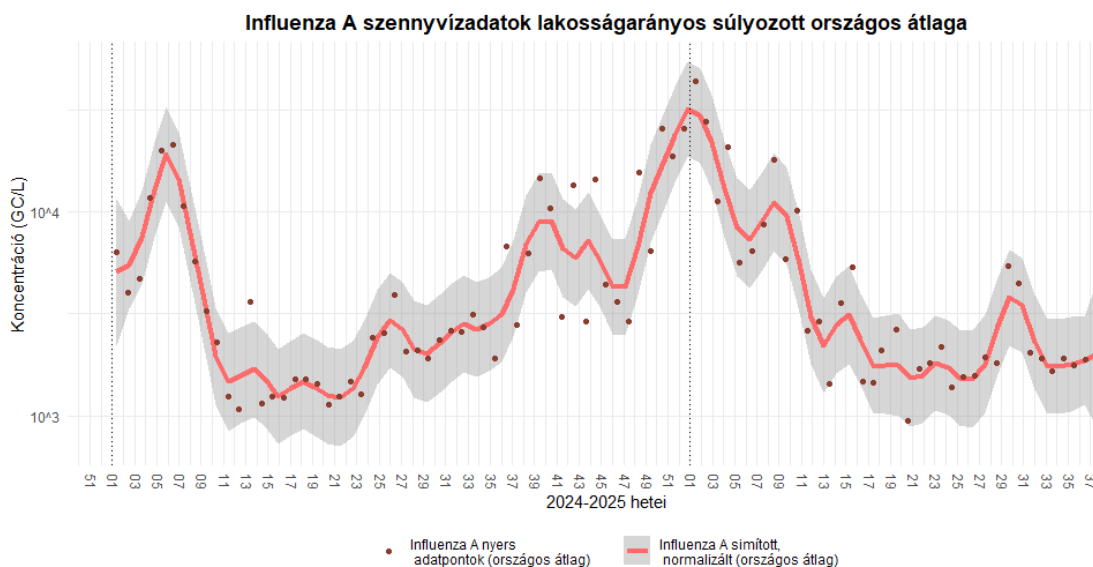
SARI miatt felvett betegek száma a kijelölt kórházakban	Ebből igazolt influenza fertőzött
65	0

9. táblázat

### NNGYK szennyvíz influenza A korai előrejelző rendszer eredményei

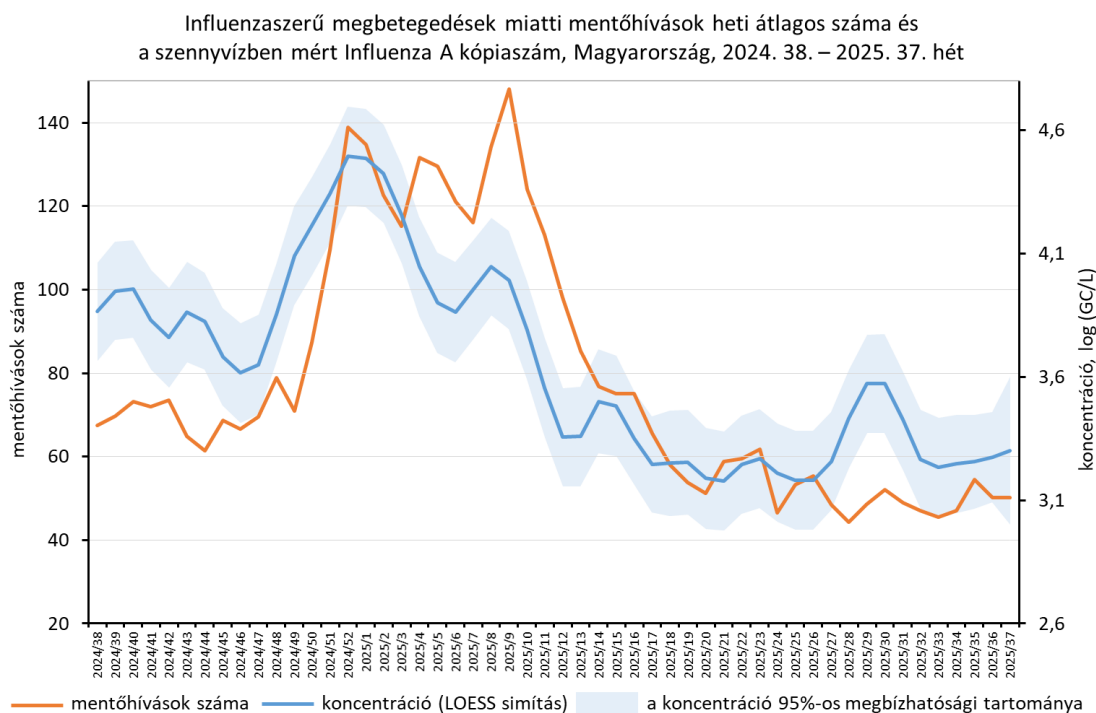
Az influenza A örökítőanyag koncentrációja országos átlagban stagnál. A 37. naptári héten egyedül Szolnok mintájában volt kimutatási határ felett az Influenza A örökítőanyagának mennyisége (4. ábra).

Az utóbbi hetekben a szennyvízben mérhető örökítőanyag-koncentráció alapján az Influenza A vírus szórványosan alacsony szinten cirkulál a lakosság körében, az esetszámok növekedése nem várható a következő hetekben.



4. ábra A szennyvízben mért Influenza A kópiaszám országos, lakosságárányos súlyozott átlaga. A véletlenszerű ingadozások hatásának kiszűrése érdekében nem-parametrikus regressziós LOWESS (LOcally WEighted Scatter-plot Smoother) módszer felhasználásával létrehozott simított görbe (piros). A narancssárga pontok a nyers adatokat mutatják, a szürke sáv a 95%-os konfidencia-intervallumot jelöli.

## Az Országos Mentőszolgálat esetei



5. ábra

Az influenzavírus előfordulásában érdemi, járványügyi jelentőséggel bíró változás nem várható.

## RSV

Népegészségügyi és Gyógyszerészeti Központ Nemzeti Influenza Referencia Laboratóriumában a sentinel orvosok által beküldött minták vizsgálata során RSV pozitívnak bizonyult minták számát a 10. táblázat mutatja.

Sentinel házi orvosok által küldött minták száma	Ebből RSV pozitív
74	0

10. táblázat

A 11. táblázat a figyelőszolgálatra kijelölt kórházakban a súlyos akut felső légúti fertőzéssel (SARI) felvett betegek között az RSV pozitív betegek számát mutatja.

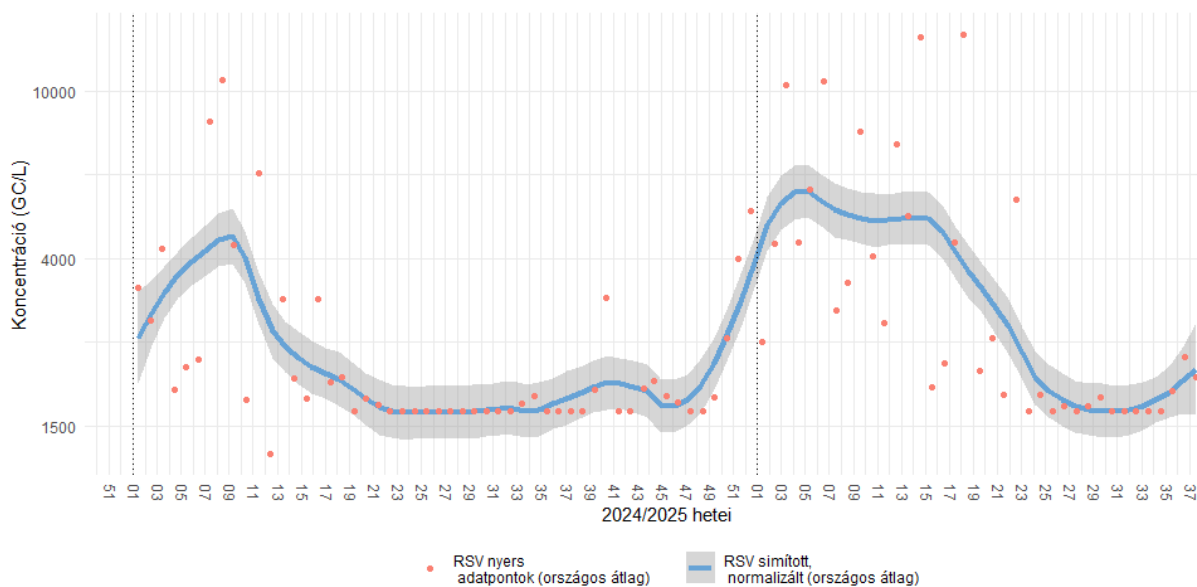
SARI miatt felvett betegek száma a kijelölt kórházakban	Ebből igazolt RSV fertőzött
65	1

11. táblázat

## NNGYK szennyvíz RSV korai előrejelző rendszer eredményei

Az RSV örökítőanyag koncentrációja országosan enyhén emelkedik. A 37. naptári héten 2 ellátási területen (Miskolc és Békéscsaba) volt kimutatási határ felett az RSV örökítőanyagának mennyisége. (6. ábra).

**A szennyvízben mérhető örökítőanyag-koncentráció alapján az RSV szórványosan alacsony szinten cirkulál a lakosság körében, de az esetszámok növekedése nem várható a következő hetekben.**



6. ábra A szennyvízben mért RSV kópiaszám országos, lakosságárányos súlyozott átlaga. A véletlenszerű ingadozások hatásának kiszűrése érdekében nem-parametrikus regressziós LOESS módszerrel létrehozott simított görbe (sötétkék). A narancssárga pontok a nyers adatokat mutatják, a szürke sáv a 95%-os konfidencia-intervallumot jelöli.

**Az RSV előfordulásában érdemi, járványügyi jelentőséggel bíró változás nem várható.**

## További információk

A szennyvízvizsgálatokról további információ található a <https://nngyk.gov.hu/hu/szennyviz.html?start=0> linken